

INFORME TÉCNICO DIARIO

IDEAM comunica al Sistema Nacional para la
Gestión del Riesgo de Desastres (SNGRD) y al
Sistema Nacional Ambiental (SINA)

Bogotá D. C., 25 de octubre de 2019
Hora de la actualización: 12:00 HLC

Boletín No.

298



CONTENIDO

[Lo más destacado](#)

[Precipitación](#)

[Temperaturas](#)

[Alerta por descensos significativos de las temperaturas mínimas del aire](#)

[Condiciones Hidrometeorológicas actuales](#)

[Pronóstico de precipitación de las próximas 24 horas](#)

[Pronóstico condiciones meteorológicas adicionales](#)

[Alertas Hidrológicas](#)

[Seguimiento y Pronóstico de las Amenazas por Deslizamientos](#)

[Seguimiento y Pronóstico de las Amenazas por Incendios](#)

[Alertas Meteomarinas vigentes Mar Caribe Colombiano](#)

[Alertas Meteomarinas vigentes Océano Pacífico Nacional](#)

[Alertas Meteomarina por Ciclón Tropical Mar Caribe Colombiano](#)



Alerta
ROJA

PARA TOMAR ACCIÓN Advierte a los sistemas de prevención y atención de desastres sobre la amenaza que puede ocasionar un fenómeno con efectos adversos sobre la población, el cual requiere la atención inmediata por parte de la población y de los cuerpos de atención y socorro. Se emite una alerta sólo cuando la identificación de un evento extraordinario indique la probabilidad de amenaza inminente y cuando la gravedad del fenómeno implique la movilización de personas y equipos, interrumpiendo el normal desarrollo de sus actividades cotidianas.



Alerta
NARANJA

PARA PREPARARSE Indica la presencia de un fenómeno. No implica amenaza inmediata y como tanto es catalogado como un mensaje para informarse y prepararse. El aviso implica vigilancia continua ya que las condiciones son propicias para el desarrollo de un fenómeno, sin que se requiera permanecer alerta.



Alerta
AMARILLA

PARA INFORMARSE Es un mensaje oficial por el cual se difunde información. Por lo regular se refiere a eventos observados, registrados o registrados y puede contener algunos elementos de pronóstico a manera de orientación. Por sus características pretéritas y futuras difiere del aviso y de la alerta, y por lo general no está encaminado a alertar sino a informar.

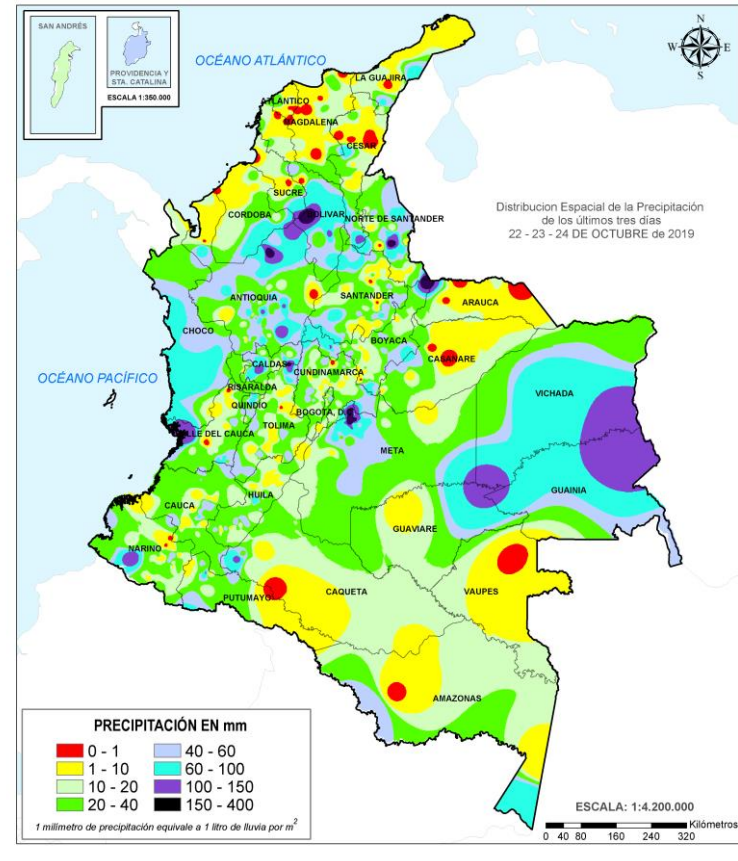
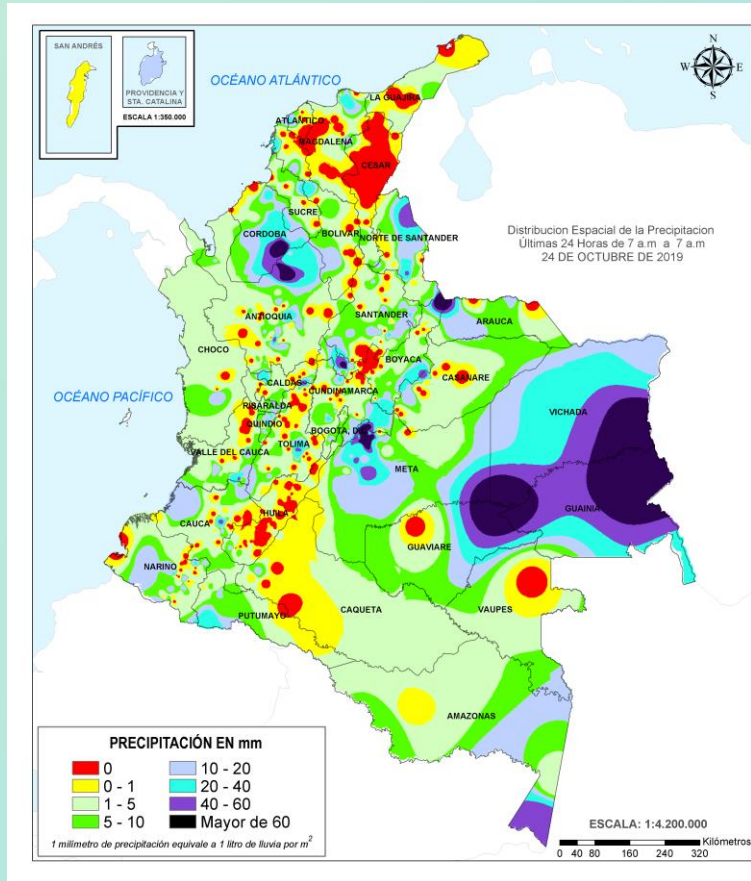
CONDICIONES NORMALES La información que se suministra se encuentra dentro de los rangos normales.

Alertas vigentes hasta: 24 de octubre de 2019 - 18:00 HLC.

Lo más destacado



Mapas de precipitación



Precipitación diaria desde las 7:00 HLC del jueves 24 hasta las 7:00 HLC del viernes, 25 de octubre de 2019
Fuente: IDEAM

Precipitación últimas 72 horas desde las 7:00 HLC del martes 22 de octubre hasta las 7:00 HLC del viernes, 25 de octubre de 2019
Fuente: IDEAM

- Un milímetro de lluvia (1 mm) equivale a un litro (1 L) de lluvia que ha caído en un metro cuadrado (1 m²). La lluvia acumulada es la suma de los milímetros de agua lluvia que se han registrado en un lapso de tiempo.

Lluvias registradas en las últimas 24 horas

Leve descenso de las precipitaciones en el territorio nacional. Las precipitaciones se concentraron principalmente en las regiones Orinoquia suroccidente del Caribe, sectores del centro y norte de la Andina. El mayor volumen de lluvia reportado en el municipio de **Villavicencio (Meta)**, con **134,5mm**.



- Por inundaciones Cuenca del río Taraza-Man, cuenca baja del río Nechí y Afluentes directos. Parte baja del río Magdalena, ciénaga de San Marcos y parte baja del río San Jorge.
- Por alta probabilidad de deslizamientos de tierra en zonas inestables ubicadas en algunos municipios de Boyacá, Antioquia, Cundinamarca, Meta, Norte de Santander.

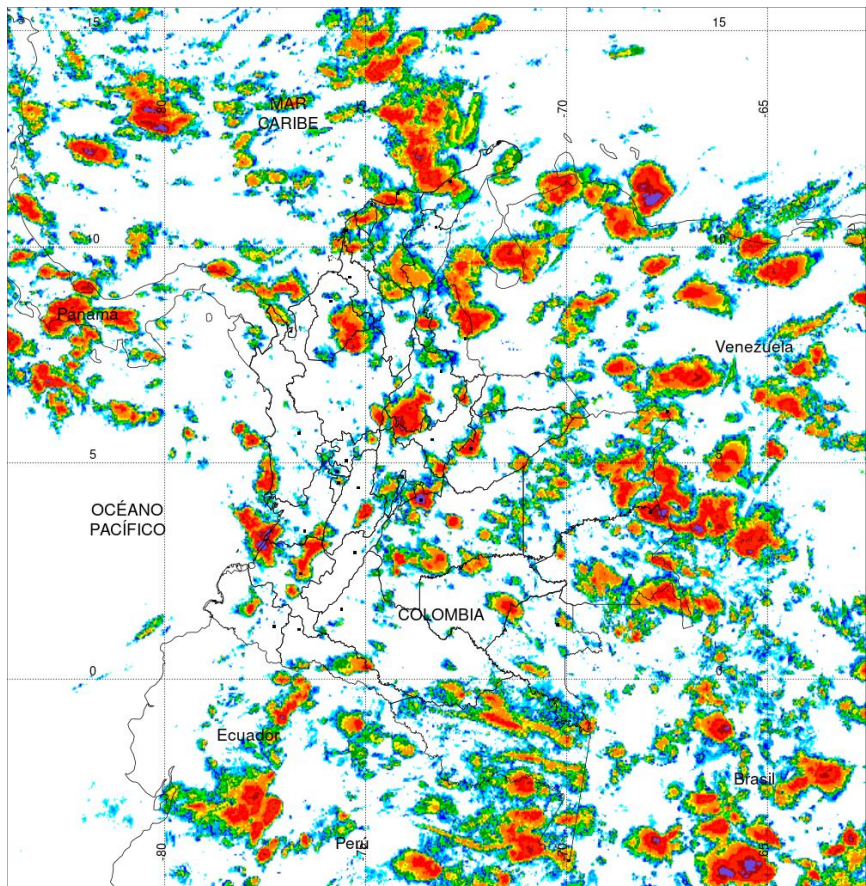


- Probabilidad moderada de incrementos de niveles y crecientes súbitas en zonas hidrográficas del Atrato – Darién, Caribe – Guajira, Catatumbo, San Juan, Baudó, Directos al Pacífico, Mira, Magdalena, Cauca, Nechí, Meta.
- Probabilidad moderada de ocurrencia de incendios de la cobertura vegetal en algunos municipios del departamento de Cesar y La Guajira.
- Probabilidad moderada de ocurrencia de deslizamientos de tierra en zonas inestables de algunos municipios de la región Andina, Pacífica, Orinoquia y Amazonia..
- Por tiempo lluvioso en el mar Caribe..

Alertas amarillas e información más detallada para cada una de las categorías de alerta, remítase a la temática particular del informe.



Estimación Satelital (24 Horas)



PRECIPITACIÓN TOTAL ACUMULADA POR ESTIMACIÓN SATELITAL (GOES-16)

OCT 24 DE 2019 (7:00) - OCT 25 DE 2019 (7:00)

Elaborado por: Oficina del Servicio de Pronósticos y Alertas.



Fuente:
Imágenes GOES-16
(95/96 imágenes)



Precipitaciones

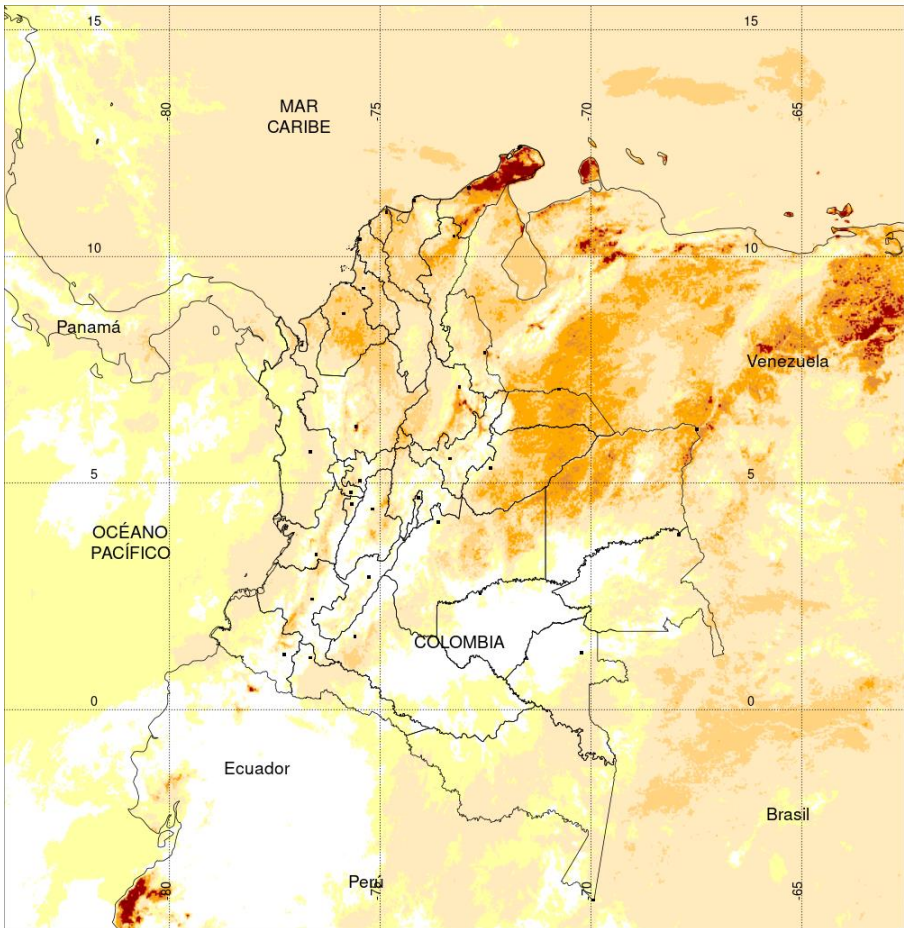
A continuación se relacionan los municipios donde en las últimas 24 horas se registraron precipitaciones iguales o superiores a 40.0 mm.

Aclaración: aunque los volúmenes de lluvia registrados en un municipio se relacionan con la ubicación de las estaciones de monitoreo del IDEAM, en ocasiones, dichas estaciones pueden estar distantes de los lugares en donde se concentra la mayor población o alejados de los centros municipales.

DEPARTAMENTO	MUNICIPIO
AMAZONAS	Apto. Leticia (49,3),
ANTIOQUIA	Cáceres (100), Medellín (corregimiento de Sta. Helana al oriente de la ciudad) (55), Tarazá (44),
BOYACA	Toledo (Cubara-Boyaca) (80), San Pablo De Borbur (75,6), San Pablo De Borbur (62,5),
CASANARE	YOPAL (20 Km en línea recta al noroccidente de la ciudad) (45,7),
CAUCA	Apto. Popayán (42),
CORDOBA	La Apartada (98),
GUAINIA	Inírida (94),
GUAVIARE	San Jose del Guaviare (250 Km en línea recta Oriente de la ciudad) (69),
META	Villavicencio (Occidentede la ciudad) (134,5), Villavicencio (al sur-oriente de la ciudad) (133), Apto. Villavicencio (3 Km en línea recta Nor-Oriente de la ciudad) (127), Restrepo (121), Villavicencio (7 Km línea recta via Bogotá) (121), Villavicencio (10 Km en línea recta Sur de la ciudad) (74), El Dorado (50), Fuente De Oro (48),
NORTE DE SANTANDER	Tibu (53,7), Cucutilla (40,6),
TOLIMA	San Sebastián De Mariquita (48), Saldaña (45),
VALLE DEL CAUCA	Florida (48),
VICHADA	Cumaribo (40),



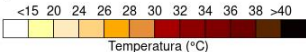
Estimación Satelital (24 Horas)



TEMPERATURA SUPERFICIAL MÁXIMA POR ESTIMACIÓN SATELITAL (GOES-16)

(2019-10-23 09:10:00 a 2019-10-23 18:30:00)

Elaborado por: Oficina del Servicio de Pronósticos y Alertas.



(Producto en evaluación. No son valores oficiales de temperatura)

Temperaturas Máximas

A continuación se relacionan los municipios donde en las últimas 24 horas se registraron temperaturas iguales o superiores a 34.0 °C.

Aclaración: aunque las temperaturas registradas en un municipio se relacionan con la ubicación de las estaciones de monitoreo del IDEAM, en ocasiones, dichas estaciones pueden estar distantes de los lugares en donde se concentra la mayor población o alejados de los centros municipales.

DEPARTAMENTO	MUNICIPIO
CAQUETA	Solano (34,6),
CESAR	Bosconia (36,4),
CORDOBA	San Bernardo Del Viento (34,8),
LA GUAJIRA	Manaure (36,4), Uribía (34,2),
SANTANDER	Puerto Parra (34,2),

NO SE SUPERARON VALORES HISTÓRICOS DE TEMPERATURA

Temperaturas Mínimas

A continuación se relacionan los municipios donde en las últimas 24 horas se registraron temperaturas menores o iguales a 5 C.

DEPARTAMENTO	MUNICIPIO
ANTIOQUIA	No se presentaron registros en el rango indicado
CUNDINAMARCA	
BOYACÁ	
NARIÑO	

La estimación satelital de la temperatura superficial máxima en 24 horas utiliza datos de los satélites ambientales geoestacionarios operacionales (GOES) de NOAA para estimar al temperatura de la superficie del país, en donde los datos de los medidores o radares no están disponibles o no son confiables.

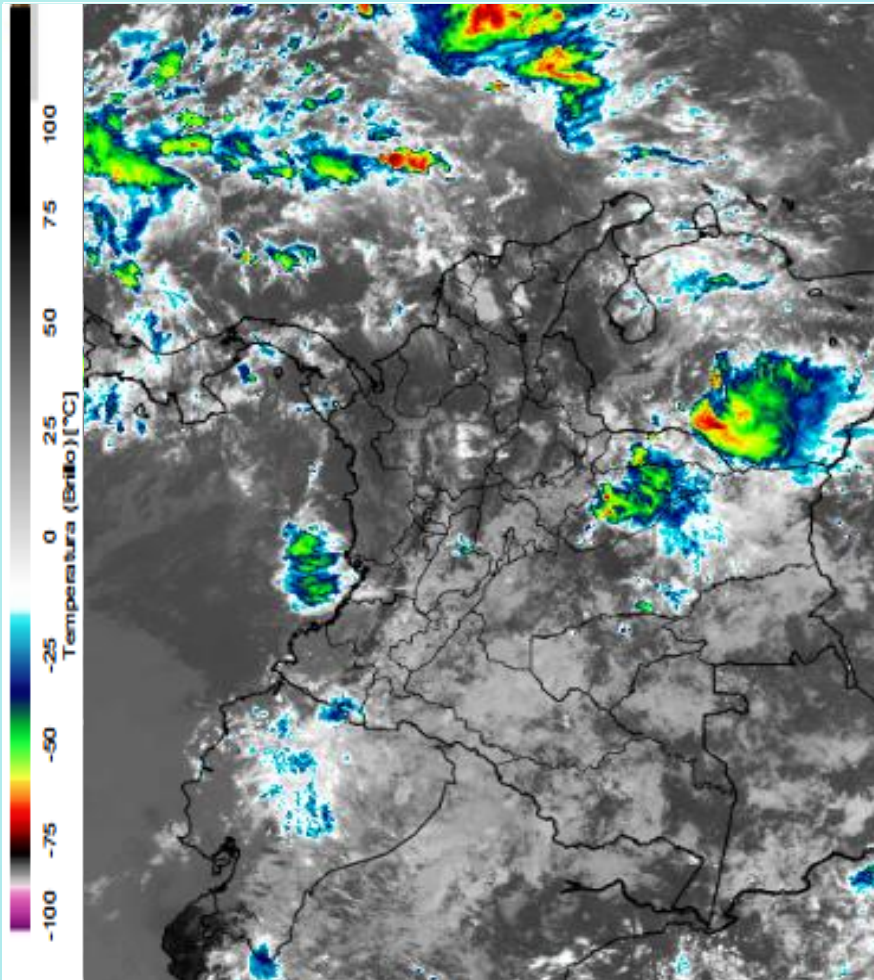
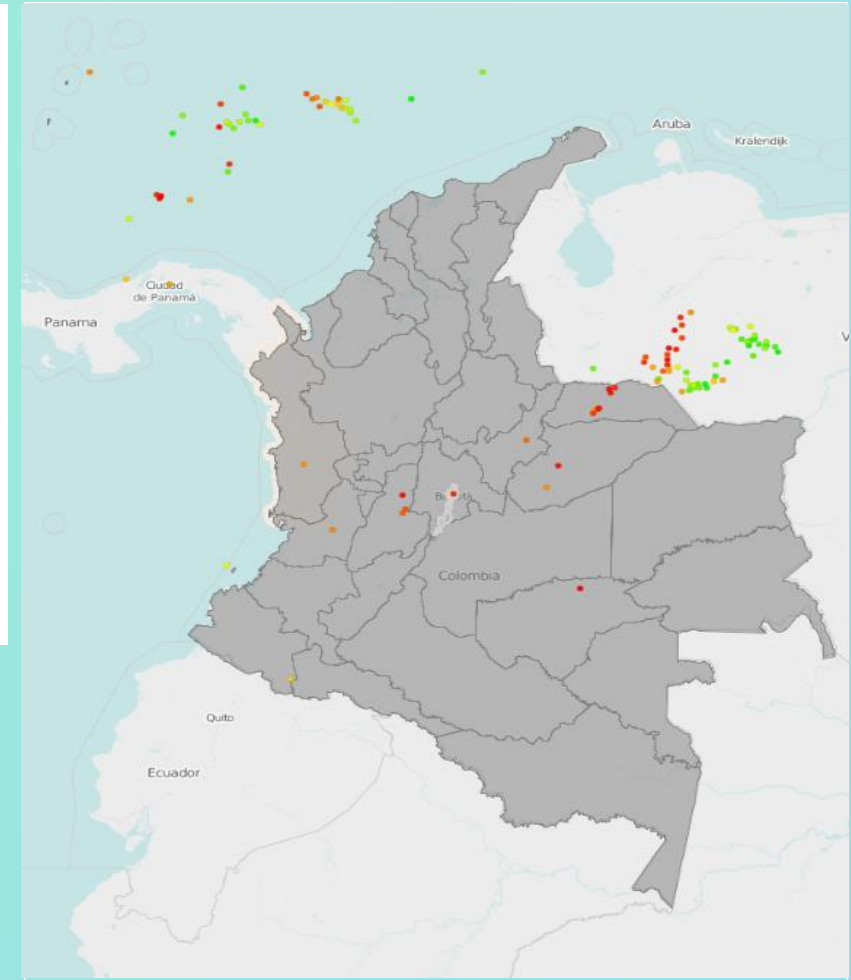


Imagen GOES East Canal Infrarrojo 25 de octubre de 2019. Hora 11:20 HLC.
Fuente: IDEAM-GOES 16

El acumulado de lluvia en las últimas 24 horas presentó fuertes lluvias en zonas de Córdoba, Antioquia, Norte de Santander, Norte de Boyacá, piedemonte de Meta, oriente de Cundinamarca, diversas zonas de Vichada, Guainía y Guaviare. Lluvias de menor intensidad en el centro de los Santanderes, Tolima, Amazonas y Putumayo.

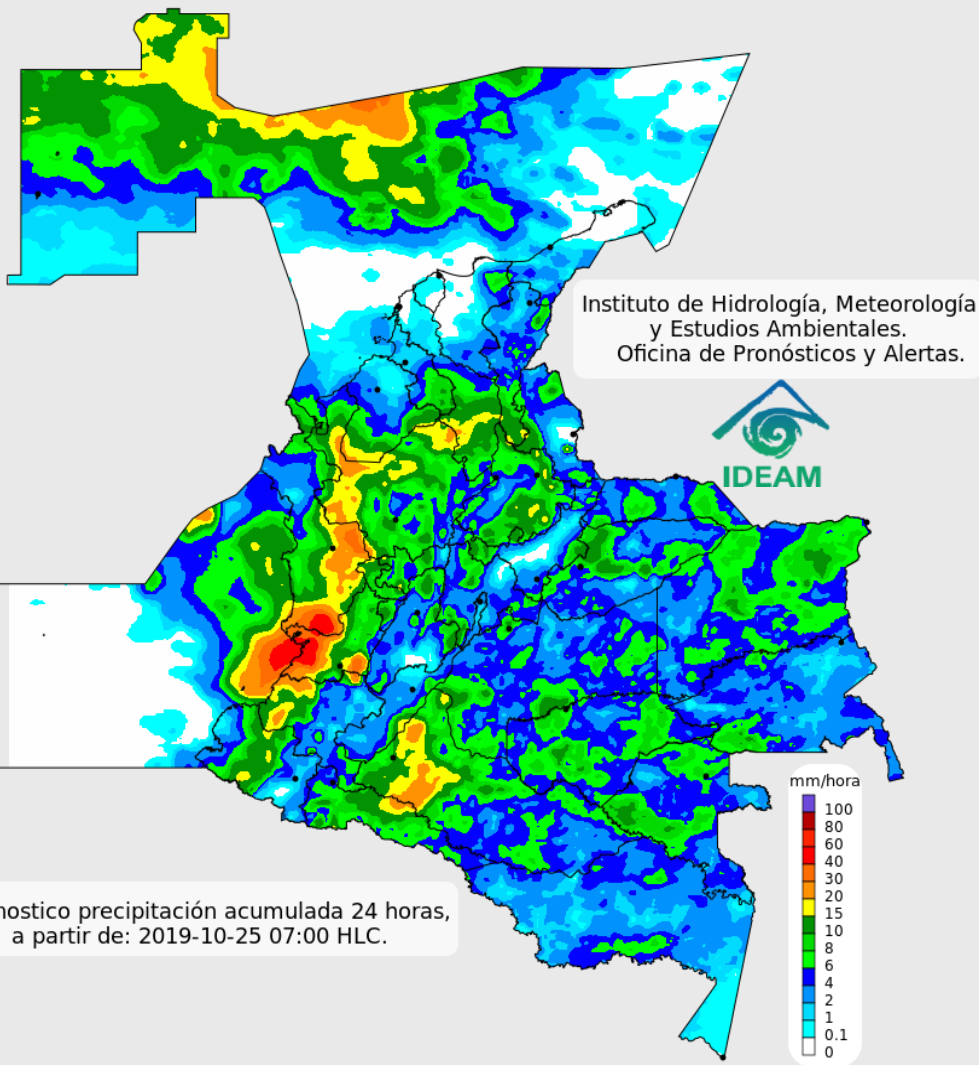


Descargas eléctricas en las últimas 4 horas.
Fuente: Keraunos – Linetview.

- La imagen del canal infrarrojo (10.3 μm) permite identificar nubes en cualquier período temporal a partir de la temperatura de brillo de la nube (ver escala de colores). De esta forma, se puede identificar, clasificar y caracterizar la nubosidad en una zona determinada.
- La imagen de las descargas eléctricas muestra los rayos nube-tierra que se han descargado en una zona en las últimas 4 horas (ver escala de colores)



Pronóstico de precipitación para las próximas veinticuatro (24) horas



Condiciones para destacar en las próximas 24 horas

Durante la jornada, tormentas eléctricas En el oriente y sur de Chocó, occidente de Valle del Cauca, norte de Cauca, occidente de Antioquia, oriente de Santander, eje Cafetero, occidente de Boyacá y Cundinamarca, y en el centro occidente de Caquetá y Putumayo. En otras áreas, cielo parcial a mayormente nublado con lluvias moderadas en amplias zonas de la Orinoquía y Amazonía. nubes dispersas con lloviznas o lluvias ligeras en el centro de la región Caribe y sectores de montaña de Valle del Cauca, Cauca y Nariño



Para mayor información sobre el estado del tiempo, alertas y pronósticos, consulte la aplicación móvil **MI PRONÓSTICO**

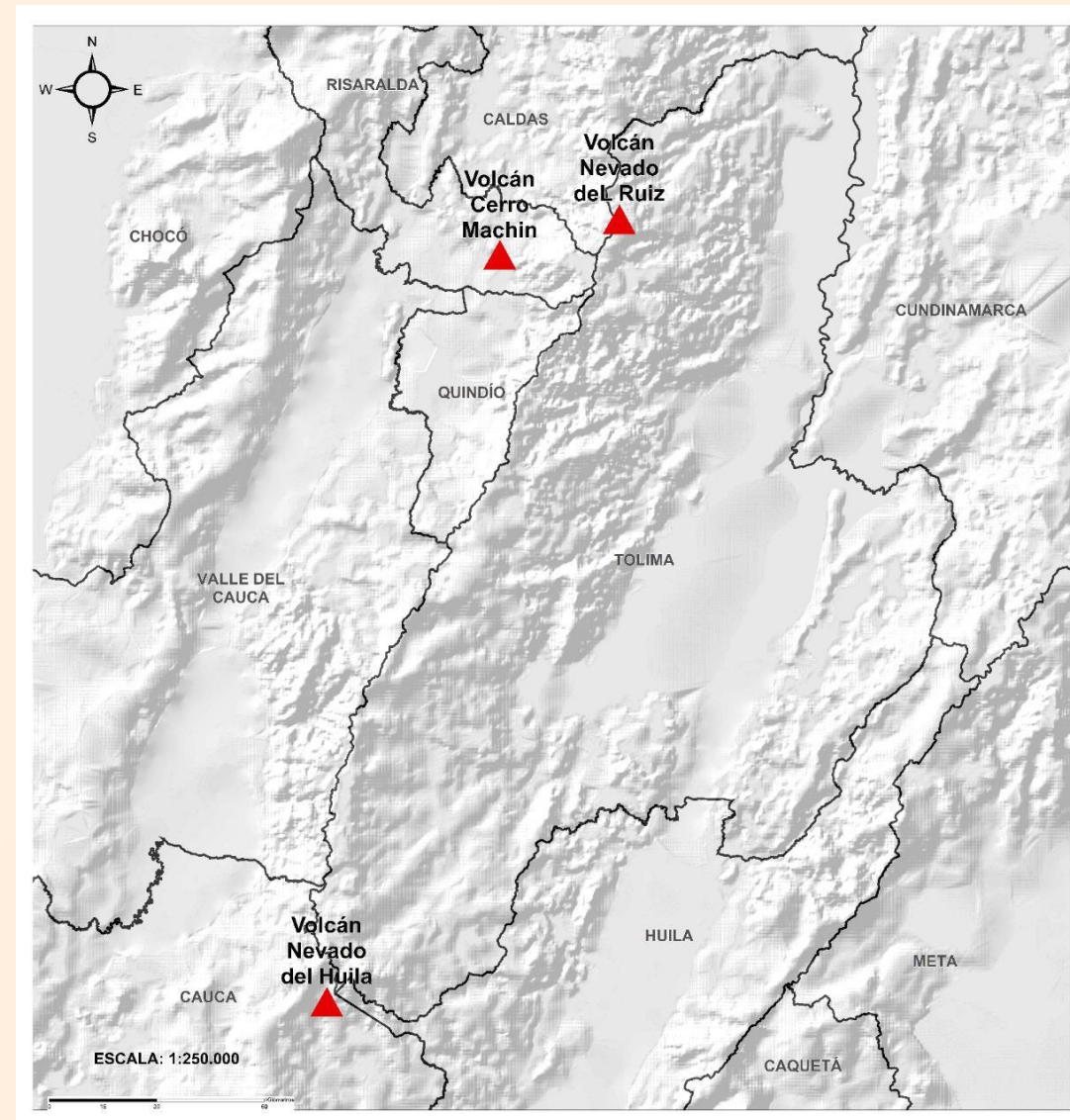
- La resolución espacial del mapa de pronóstico es de 6.5 km aproximadamente. Por lo tanto, fenómenos meteorológicos inferiores a esta escala no están considerados en esta predicción.
- La escala de colores está asociada a un rango de precipitación en el intervalo de tiempo indicado, lo que implica que el pronóstico no es determinista (un valor exacto en una zona) sino corresponde a un pronóstico cuantitativo (un rango de valores en una zona).



Pronóstico zonas volcánicas

ÁREA DEL VOLCÁN NEVADO DEL RUIZ			
Cielo mayormente nublado con lloviznas intermitentes.			
El SERVICIO GEOLÓGICO COLOMBIANO reporta en nivel AMARILLO (III): CAMBIOS EN EL COMPORTAMIENTO DE LA ACTIVIDAD VOLCÁNICA. Lat: 4.89 Lon: -75.32			
ELEVACIÓN (pies)	DIRECCIÓN	VELOCIDAD	
		NUDOS	Km/h
10.000	SUR-SURESTE	0 - 5	0 - 9
18.000	ESTE-SURESTE	15 - 20	27 - 37
24.000	SURESTE	10 - 15	18 - 27
30.000	OESTE	0 - 5	0 - 9
ÁREA DEL VOLCÁN NEVADO DEL HUILA			
En la mañana y hasta entrada la tarde prevalecerán las condiciones secas, luego se advierten precipitaciones ligeras y dispersas.			
El SERVICIO GEOLÓGICO COLOMBIANO reporta en nivel AMARILLO (III): CAMBIOS EN EL COMPORTAMIENTO DE LA ACTIVIDAD VOLCÁNICA. Lat: 2.92 Lon: -76.05			
ELEVACIÓN (pies)	DIRECCIÓN	VELOCIDAD	
	DIRECCIÓN	NUDOS	Km/h
10.000	ESTE-SURESTE	0 - 5	0 - 9
18.000	ESTE-SURESTE	15 - 20	27 - 37
24.000	ESTE-SURESTE	10 - 15	18 - 27
30.000	NOROESTE	5 - 10	9 - 18
ÁREA DEL VOLCÁN CERRO MACHÍN			
Cielo mayormente nublado con lloviznas intermitentes.			
El SERVICIO GEOLÓGICO COLOMBIANO reporta en nivel AMARILLO (III): CAMBIOS EN EL COMPORTAMIENTO DE LA ACTIVIDAD VOLCÁNICA. Lat: 4.80 Lon: -75.62			
ELEVACIÓN (pies)	DIRECCIÓN	VELOCIDAD	
		NUDOS	Km/h
10.000	SUR-SURESTE	0 - 5	0 - 9
18.000	ESTE-SURESTE	15 - 20	27 - 37
24.000	SURESTE	10 - 15	18 - 27
30.000	OESTE	0 - 5	0 - 9

Mapa de zonas volcánicas





Pronóstico condiciones meteorológicas adicionales



Pronóstico zonas volcánicas

ÁREA DEL VOLCÁN GALERAS

Cielo mayormente nublado con lloviznas intermitentes.

EL SERVICIO GEOLÓGICO COLOMBIANO reporta en nivel AMARILLO (III): CAMBIOS EN EL COMPORTAMIENTO DE LA ACTIVIDAD VOLCÁNICA. Lat: 1.55 Lon: -77.37

ELEVACIÓN (pies)	DIRECCIÓN	VELOCIDAD	
		NUDOS	Km/h
10.000	SURESTE	5 - 10	9 - 18
18.000	ESTE-SURESTE	10 - 15	18 - 27
24.000	ESTE-SURESTE	10 - 15	18 - 27
30.000	NOROESTE	5 - 10	9 - 18

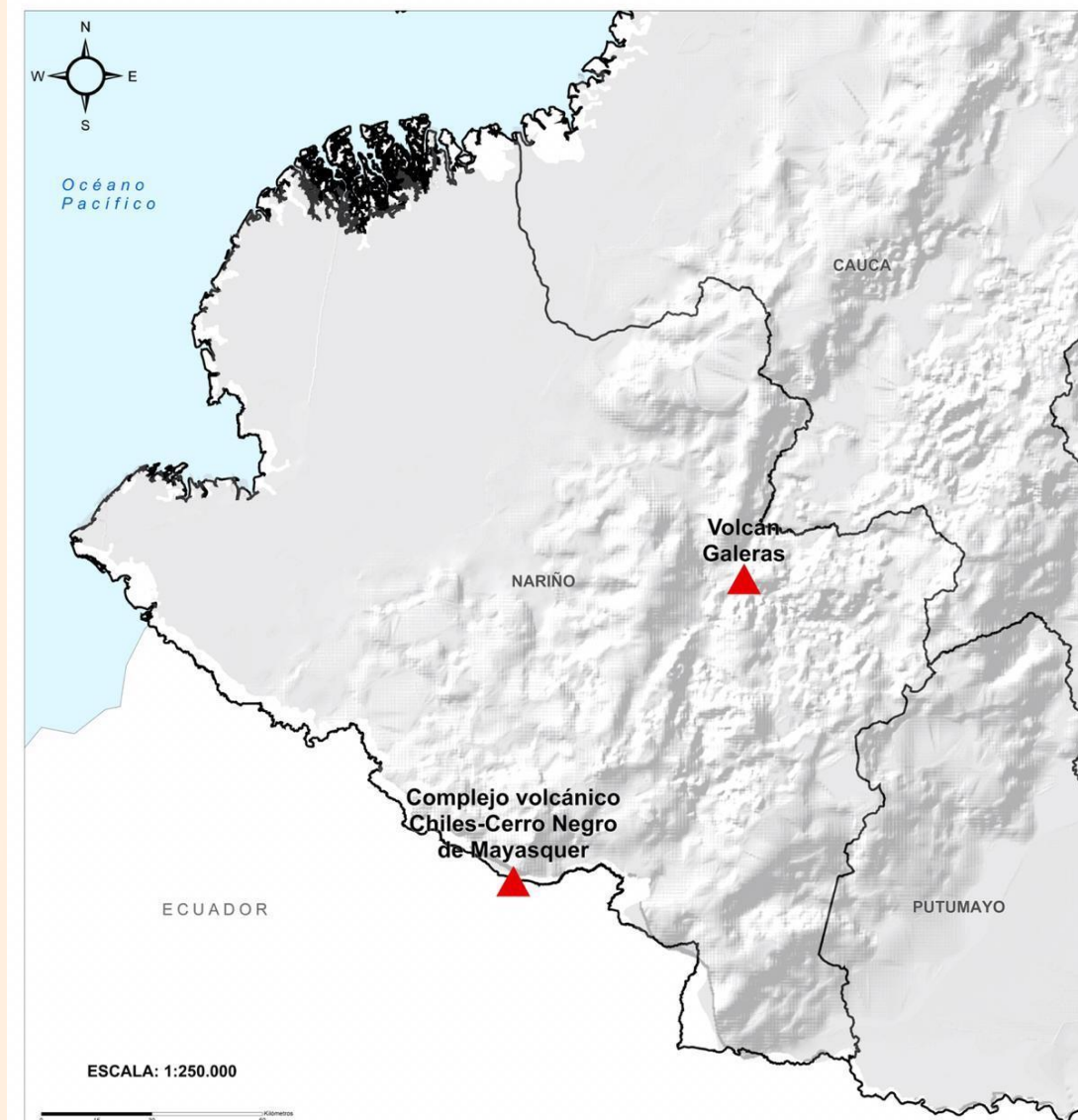
ÁREA DEL COMPLEJO VOLCÁNICO CHILES-CERRO NEGRO DE MAYASQUER

Cielo mayormente nublado con lloviznas intermitentes.

EL SERVICIO GEOLÓGICO COLOMBIANO reporta en nivel AMARILLO (III): CAMBIOS EN EL COMPORTAMIENTO DE LA ACTIVIDAD VOLCÁNICA. Lat: 0.81 -Lon:77.93 Lat: 0.76 Lon:-77.95

ELEVACIÓN (pies)	DIRECCIÓN	VELOCIDAD	
		NUDOS	Km/h
10.000	ESTE-SURESTE	0 - 5	0 - 9
18.000	ESTE-SURESTE	20 - 25	37 - 46
24.000	ESTE-SURESTE	10 - 15	18 - 27
30.000	NOROESTE	10 - 15	18 - 27

Mapa de zonas volcánicas





Alertas Hidrológicas



LLUVIAS



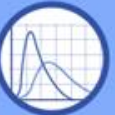
NIVELES
BAJOS



NIVELES
ALTOS



CRECIENTE
SÚBITA



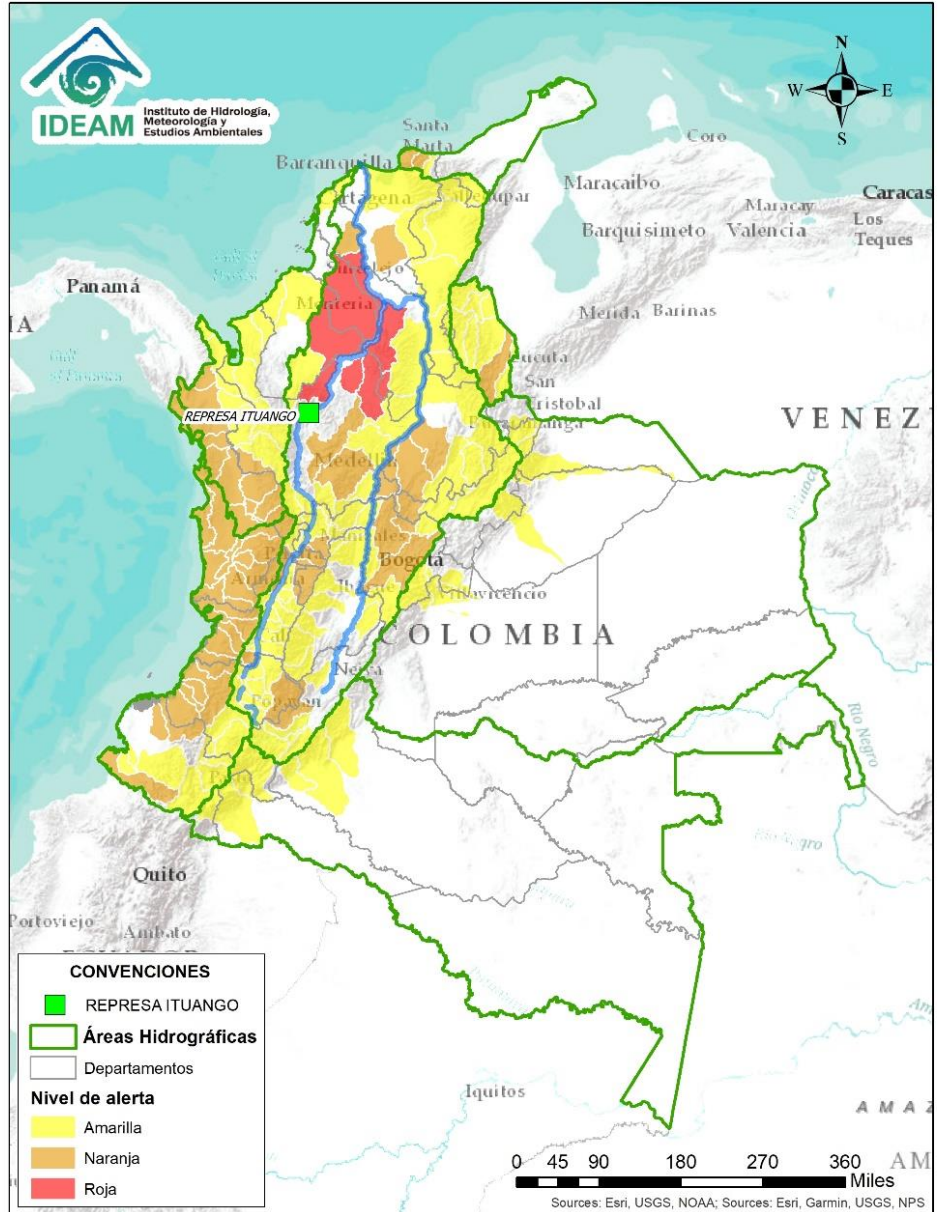
TRANSITO DE
CRECIENTES



CRECIENTE
POR DESEMBALSE



INUNDACIONES



Caño Cristales el río de los cinco colores, paraíso tropical! (Sierra de La Macarena – Meta, Colombia). – Autor: Mcleods, 19 de Febrero de 2018

Fuente: https://upload.wikimedia.org/wikipedia/commons/3/3e/Flashpacker_Connect_-_Cano_Cristales_webp

FEWS COLOMBIA

SISTEMA DE PRONÓSTICOS HIDROLÓGICOS Y ALERTAS TEMPRANAS

Consulte aquí el estado de los niveles en los ríos del país:

<http://fews.ideam.gov.co/colombia/MapaEstacionesColombiaEstado.html>



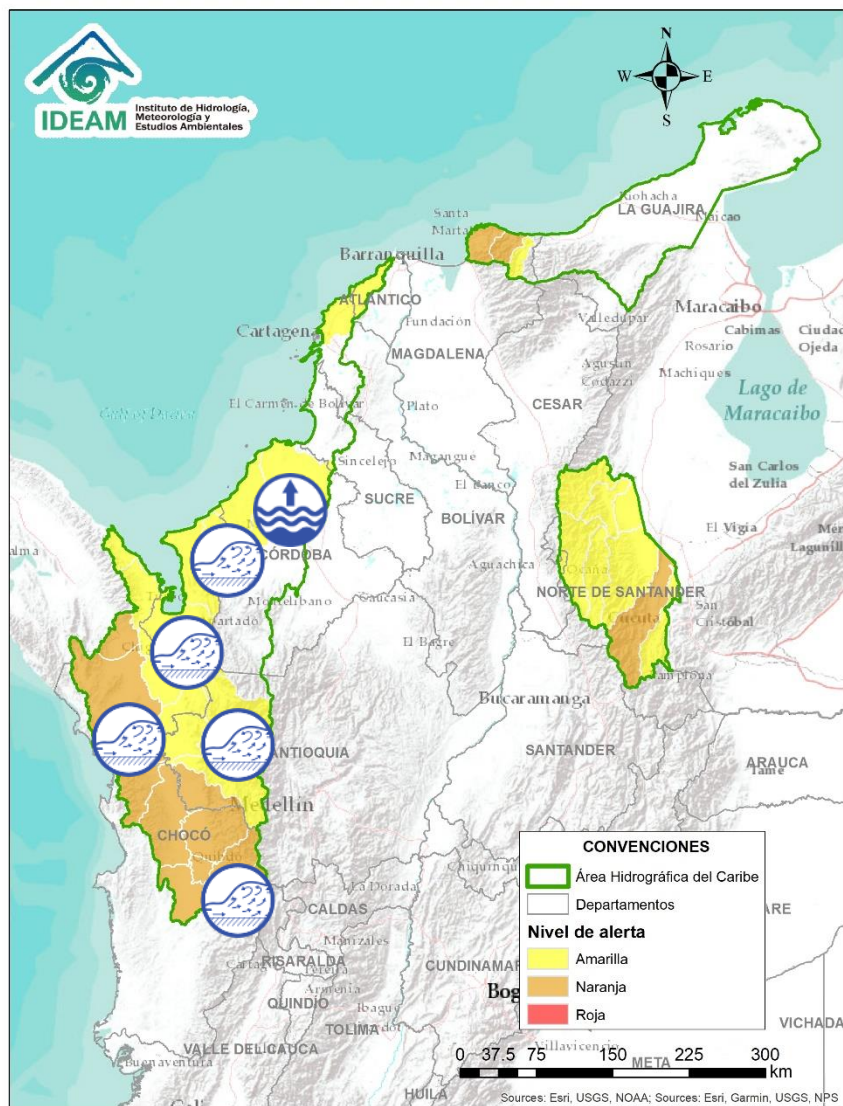
Nota 1: Las alertas hidrológicas pueden ser corregidas y/o actualizadas en el futuro. No representa una certificación oficial del IDEAM.

Nota 2: Es probable que los eventos hidrológicos reportados en las alertas emitidas no se estén presentando sobre los ríos principales sino sobre sus afluentes.

Nota 3: El IDEAM le recomienda a la población ribereña estar muy atentos al comportamiento de los niveles de los ríos y atender las recomendaciones que la Unidad Nacional de Gestión del Riesgo de Desastres (UNGRD) emita para la implementación de medidas de contingencia ante posibles afectaciones por desbordamientos e inundaciones.



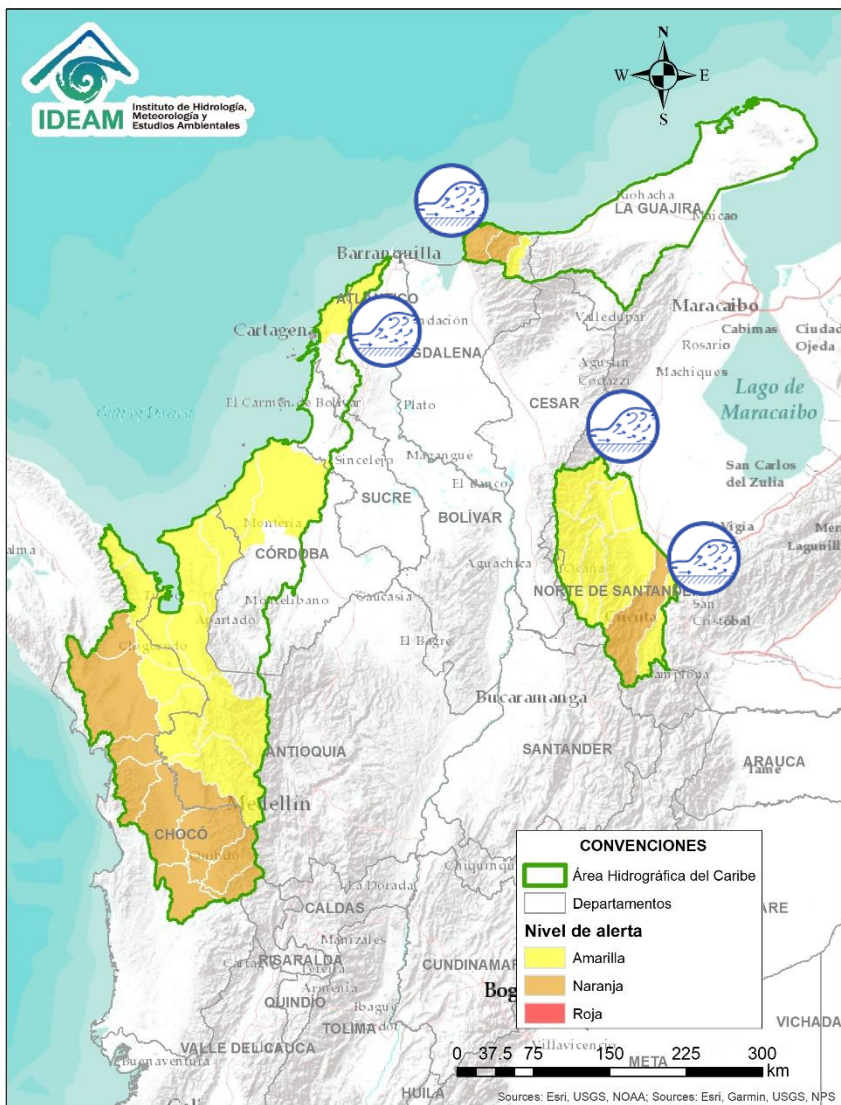
Área Hidrográfica del Caribe



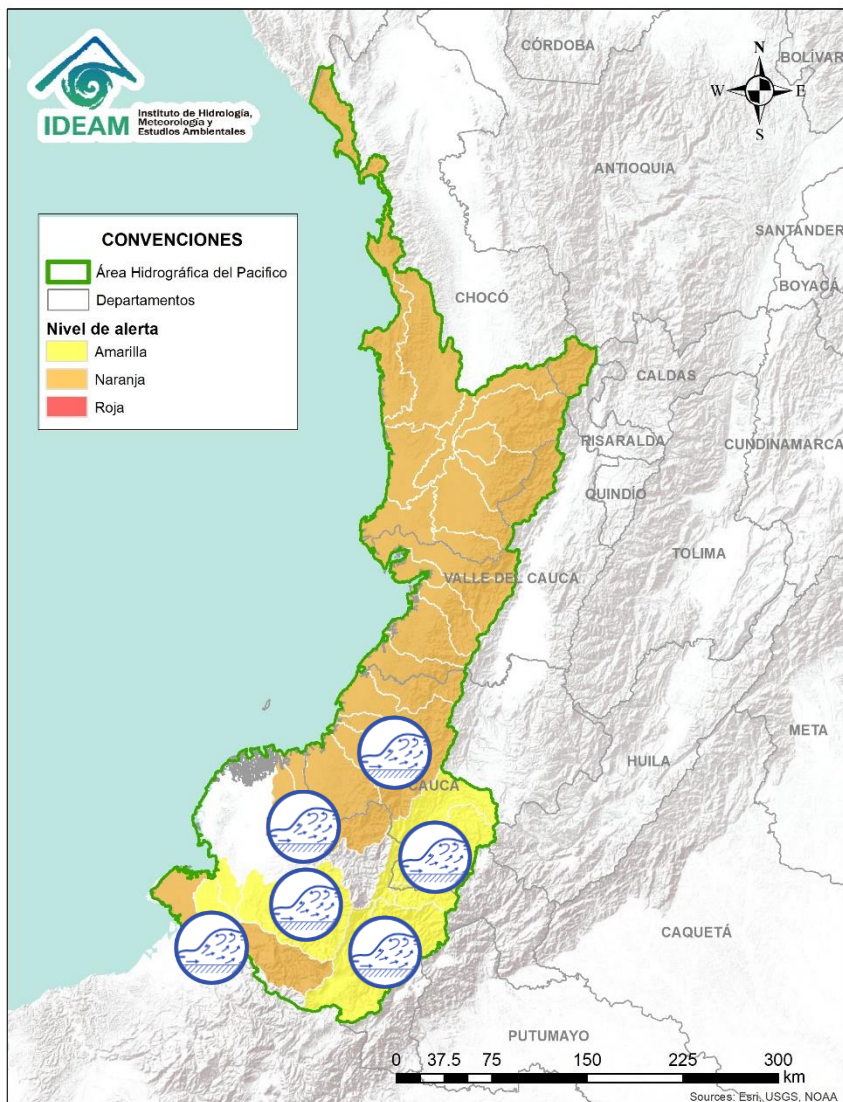
Alerta	Zona Hidrografica	Subzona o Cuenca Hidrografica	Descripción de la alerta hidrológica
	Atrato - Darién	Cuenca alta del río Atrato	Probabilidad incrementos súbitos en los niveles de las cuencas de los ríos Andágueda, Quito y Cabí, afluentes de la parte alta del río Atrato.
	Atrato - Darién	Cuenca media del río Atrato	Probabilidad de incrementos en el nivel de los ríos Cuía, Chicué, Uva, Pogué, Bebaramá, Bojayá, Napipi, Opagadó, Salaquí, entre otros directos a la cuenca media del río Atrato, se recomienda especial atención en el nivel del río Atrato a la altura de los municipios de Vigía de Fuerte.
	Atrato - Darién	Cuenca media del río Atrato	Se observan niveles altos del río Atrato a la altura del municipio de Vigía del Fuerte, por lo que debe mantener atentos especialmente en zonas bajas de los municipios de Medio Atrato (Beté), Bojayá, Carmen del Darién (Curbaradó) y Riosucio, e igualmente en Vigía del Fuerte y Urrao en el departamento de Antioquia.
	Atrato - Darién	Cuenca media del río Atrato	Probabilidad de incrementos súbitos en el nivel de los ríos Murri, Murindó y Sucio entre otros directos a la cuenca media del río Atrato, se recomienda especial atención en los municipios de Vigía de Fuerte, Urrao, Frontino, Murindó, Dabeiba y Mutatá.
	Atrato - Darién	Cuenca baja del río Atrato	Se prevé crecientes súbitas en el río Cacarica entre otros afluentes directos al río Atrato en la cuenca baja.
	Caribe - Litoral	Cuencas del Golfo de Urabá	Probabilidad de crecientes súbitas en los ríos León, Mulatos, Guaduas, Carepa, Apartadó, Grande, Currulao, Guadualito, Zungo, Bobal, Bijagual, Tanela y Tola entre otros que desembocan al Golfo de Urabá, se recomienda especial atención en los municipios de Chigorodó, Carepa, Apartado y Turbo.
	Caribe - Litoral	Cuenca directas al Mar Caribe	Probabilidad de crecientes súbitas en los ríos San Juan, Volcán, Canalete y otros arroyos directos al Caribe, especial atención en el municipio de Arboletes y el Corregimiento La Candelaria (Antioquia).
	Sinú	Cuenca baja del río Sinú	Niveles altos del río Sinú en su cuenca baja, se recomienda especial atención municipios de Purísima, San Bernardo del Viento, Momil y Lorica, este último municipio reporto en días anteriores desbordamiento de los ríos Bijao y Sinú, y las ciénagas Grande y Playón de Momil.



Área Hidrográfica del Caribe



Alerta	Zona Hidrográfica	Subzona o Cuenca Hidrográfica	Descripción de la alerta hidrológica
	Caribe - Litoral	Arroyos directos al Caribe	Probabilidad de formación de arroyos directos al Mar Caribe, especialmente en la ciudad de Cartagena y Barranquilla.
	Caribe - Guajira	Cuencas Sierra Nevada – Mar Caribe	Probabilidad de crecientes súbitas en los ríos Piedras, Manzanares, Gaira, Guachaca, Mendiguaca, Buritaca que descenden la Sierra Nevada de Santa Marta y descargan sus aguas al Mar Caribe.
	Caribe - Guajira	Cuencas Sierra Nevada – Mar Caribe	Probabilidad de crecientes súbitas en el río Don Diego, que descende la Sierra Nevada de Santa Marta y descargan sus aguas al Mar Caribe.
	Catatumbo	Cuencas del alto Catatumbo	Probabilidad de creciente súbita en el río Zulia, en la región del Catatumbo.
	Catatumbo	Cuencas del Catatumbo	Posibilidad de ocurrencia de crecientes súbitas en las cuencas de los ríos Tibú, Sardinata, Presidente, Pamplonita, Algodonal, Socuavó, Tarra y Río de Oro, afluentes al Catatumbo.

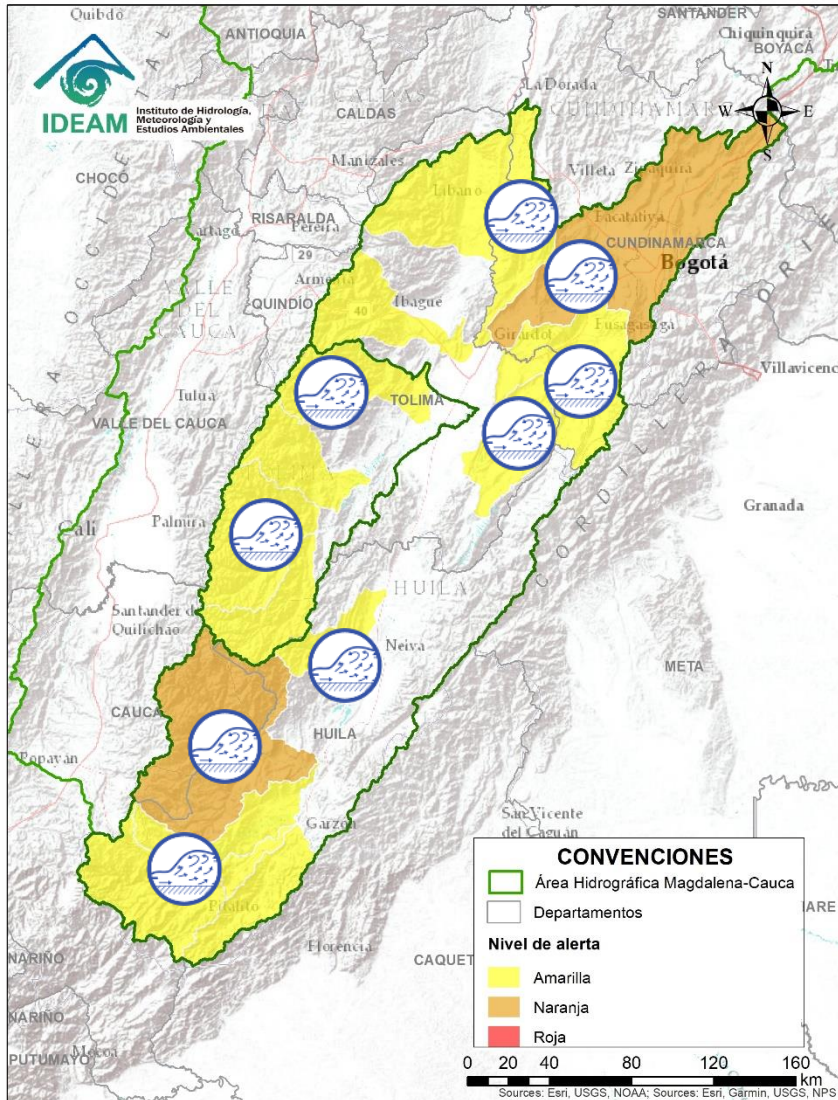


Alerta	Zona Hidrografica	Subzona o Cuenca Hidrografica	Descripción de la alerta hidrológica
	Directos al Océano Pacífico	Cuencas departamento de Cauca	Probabilidad de crecientes súbitas en los ríos San Francisco (afluente al Naya), Naya, San Juan de Micay, Saija, Timbiquí y sus afluentes: Se recomienda especial atención a todos los ríos directos al Océano Pacífico en el departamento de Cauca.
	Patía	Cuenca alta del río Patía	Posibles incrementos súbitos en el nivel de los ríos Guachicono, Mayo, Juananbú y Guátara, afluentes a la cuenca alta del río Patía (Cauca-Nariño).
	Patía	Cuenca del río Telembí	Probabilidad de crecientes súbitas en la cuenca del río Telembí y sus aportantes, en el municipio de Barbacoas (Nariño).
	Directos al Océano Pacífico	Cuencas de los ríos Iscuandé y Tapaje	Probabilidad de crecientes súbitas en los ríos Iscuandé, Tapaje y sus afluentes, los cuales drenan sus aguas al Océano Pacífico, se recomienda especial atención en el municipio de Santa Bárbara al noroccidente del departamento de Nariño.
	Mira	Cuencas de los ríos Tola y Rosario	Probabilidad de crecientes súbitas en los ríos Tola, Rosario y sus afluentes, al sur occidente del departamento de Nariño.
	Mira	Cuenca del río Mira	Probabilidad de crecientes súbitas en el río Mira y sus afluentes espacialmente el río Guiza, se recomienda especial atención a la altura de los municipios de Ricaurte y Tumaco (Nariño).



Área Hidrográfica del Magdalena – Cauca

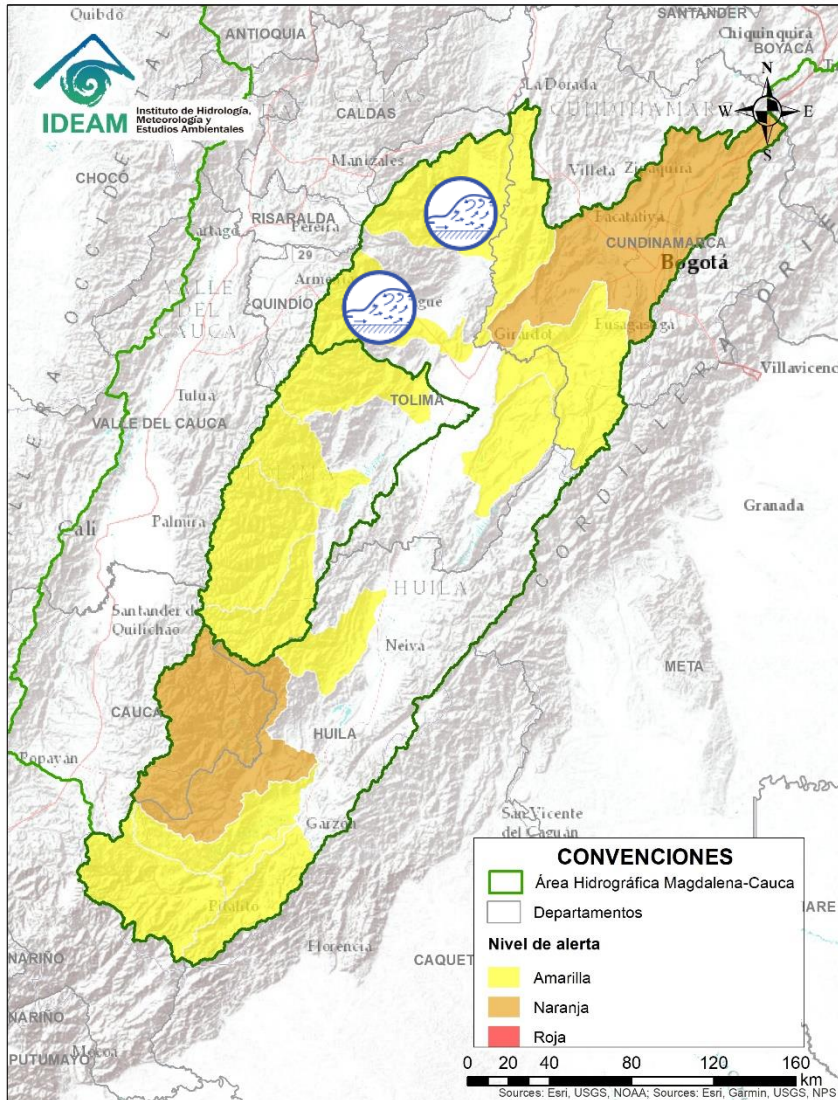
(cuenca alta del río Magdalena)



Alerta	Zona Hidrografica	Subzona o Cuenca Hidrografica	Descripción de la alerta hidrológica
	Alto Magdalena	Cuencas aportantes al alto Magdalena	Probabilidad de crecientes súbitas en las cuencas de los ríos Alto Magdalena, Bache, Suaza y Timaná, entre otros aportantes directos de la cuenca alta del río Magdalena en el departamento del Huila.
	Alto Magdalena	Cuenca del río Paéz	Crecientes súbitas en el río Plata, Paéz y sus afluentes, a la altura de los municipios de Paéz (Cauca), La Plata y Tesalia (Huila).
	Saldadña	Ríos del occidente del Tolima	Probabilidad de crecientes súbitas en los ríos Alto Saldadña, Ata, Amoyá, Tetuán, Ortega, Cucuana, en el sur occidente del Tolima.
	Alto Magdalena	Cuenca del río Prado	Se prevén crecientes súbitas en los ríos Prado, Cuinde y Negro, afluentes al embalse de Prado.
	Alto Magdalena	Cuenca del río Sumapaz	Crecientes súbitas en el río Sumapaz a la altura de los municipios de Cabrera, Pandi, San Bernardo y Melgar, se espera que esta condición se refleje en los demás cauces de la cuenca del río Sumapaz.
	Alto Magdalena	Cuenca del río Bogotá	Probabilidad de crecientes súbitas en los niveles del río Bogotá y sus afluentes los ríos Teusacá, Tunjuelo, Subachoque, Canal Salitre y Cundinamarca, a la altura de los municipios de Cogua, Chocontá, Suesca, Gachancipá, Tocancipá, Funza, La Calera, Tocaima y Girardot entre otros (Cundinamarca).
	Alto Magdalena	Cuenca del río Seco	Probabilidad de incrementos súbitos en el nivel del río Seco entre otros directos al Magdalena en este sector.



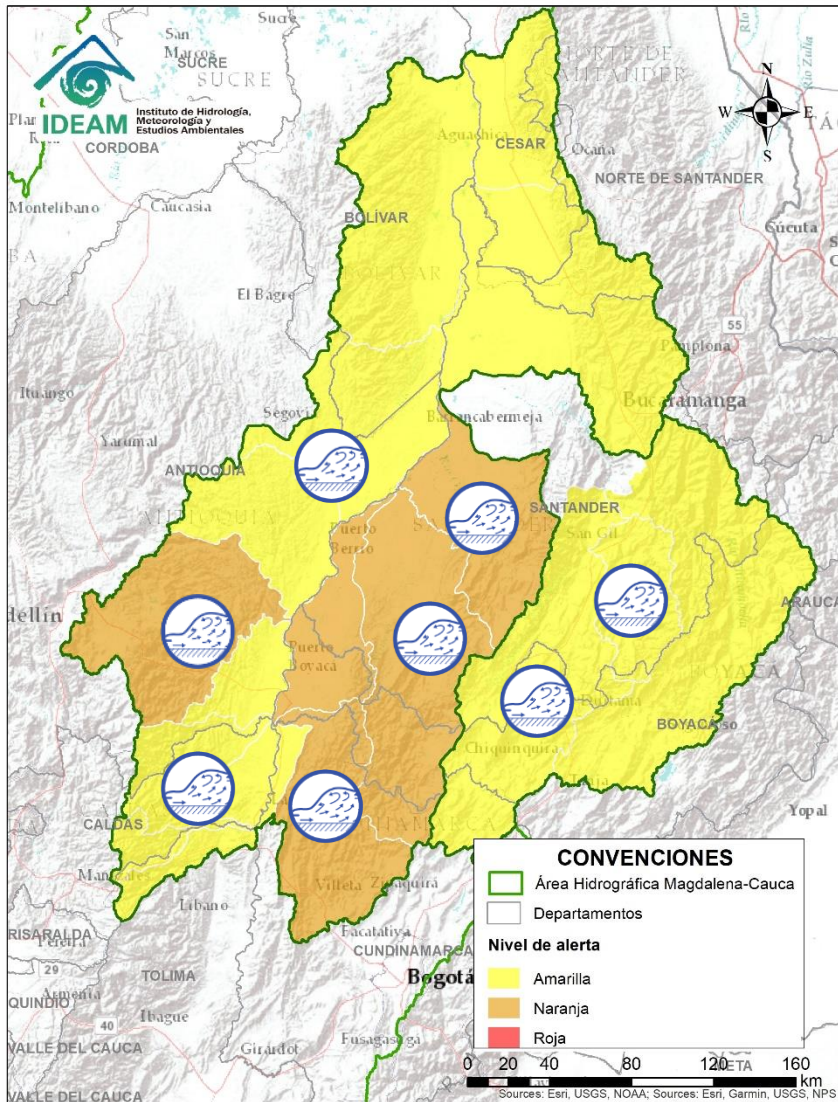
Área Hidrográfica del Magdalena – Cauca (cuenca alta del río Magdalena)



Alerta	Zona Hidrografica	Subzona o Cuenca Hidrografica	Descripción de la alerta hidrológica
	Alto Magdalena	Cuenca del río Coello	Probabilidad de crecientes súbitas en los ríos del Tolima, especialmente en las cuencas de los ríos Ortega, Coello, Luisa, Opia, Totaré y sus afluentes.
	Alto Magdalena	Cuenca del río Lagunilla	Se prevé incrementos súbitos en los niveles de los ríos Sabandija, Recio y Lagunilla, afluentes del alto Magdalena a la altura de los municipios de Lérída, Armero y Líbano (Tolima).



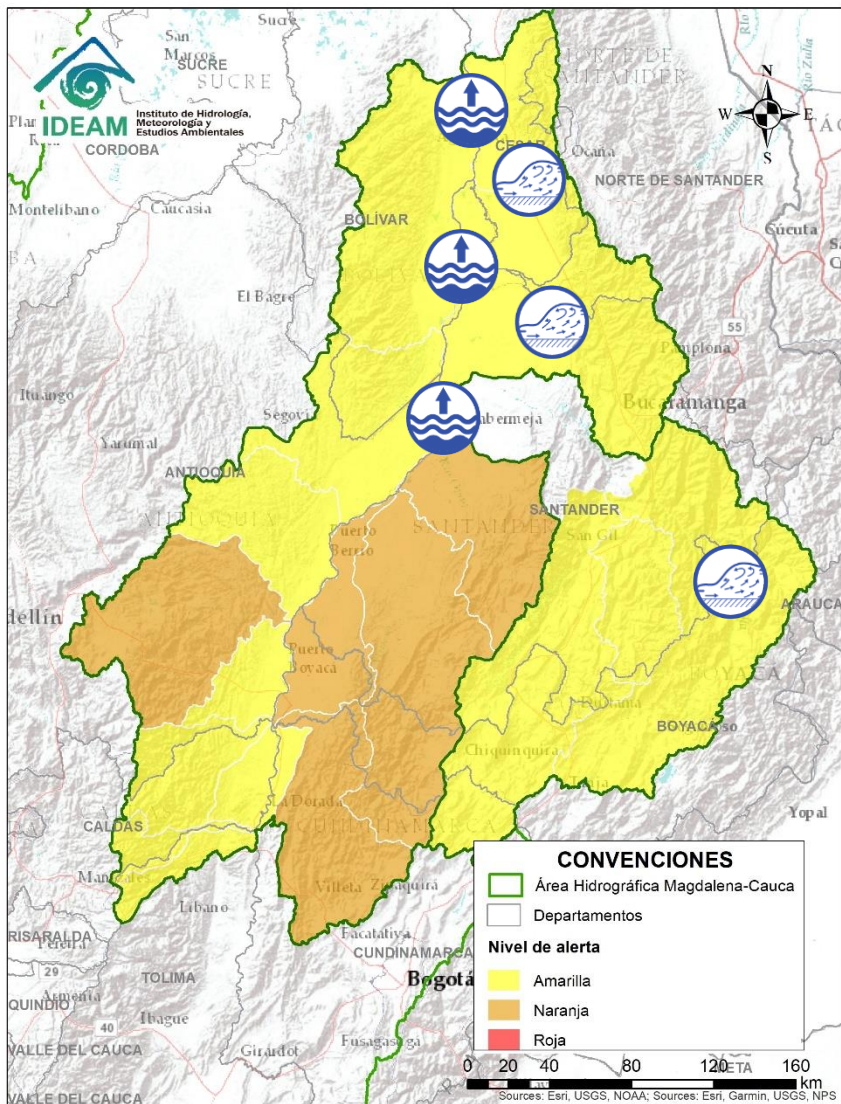
Área Hidrográfica del Magdalena – Cauca (cuenca media del río Magdalena)



Alerta	Zona Hidrográfica	Subzona o Cuenca Hidrográfica	Descripción de la alerta hidrológica
	Medio Magdalena	Cuenca del río Gualí	Probabilidad de crecientes súbitas en el río Gualí y sus afluentes, especial recomendación en el municipio de Fresno, Mariquita, Pensilvania, Samaná (Tolima).
	Medio Magdalena	Cuencas de los ríos Guarín y La Miel	Probabilidad de incrementos en los niveles de los ríos La Miel, Guarín y sus afluentes, especial recomendación en los municipios de Manzanares, La Victoria (Caldas) y Sansón (Antioquia).
	Medio Magdalena	Cuenca del río Nare	Probabilidad de Crecientes súbitas en el nivel del río Nare y sus afluentes los ríos Negro, Marinilla, Nus y Samaná entre otros, en los municipios de Rionegro, Marinilla, San Luis, Yolombó y Puerto Nare.
	Medio Magdalena	Cuenca del río San Bartolomé y Cimitarra	Probabilidad de incrementos súbitos en el nivel de los ríos Cimitarra, San Bartolomé y sus afluentes, espacialmente en el río Regla.
	Medio Magdalena	Cuenca del río Negro	Probabilidad de crecientes súbitas en el río Negro y sus afluentes, a la altura de los municipios de Nimaima y El Peñón (Cundinamarca). Se recomienda especial atención al río Moras en el municipio de Yacopi (Cundinamarca), entre otros directos al Magdalena Medio.
	Medio Magdalena	Cuenca del río Carare	Probabilidad de crecientes súbitas en el río Carare y otros afluentes al río Opón, a la altura del municipio de Cimitarra (Santander).
	Medio Magdalena	Cuenca del río Opón	Probabilidad de crecientes súbitas en el río La Colorada entre otros afluentes al río Opón a la altura del municipio de Simacota (Santander).
	Sogamoso	Cuenca del río Fonce	Probabilidad de crecientes súbitas en la cuenca del río Fonce y afluentes, a la altura de los municipios de Páramo, Mogotes y San Gil.
	Sogamoso	Cuenca del río Suárez	Probabilidad de incrementos súbitos en los niveles del río Suárez y sus afluentes, especialmente los ríos Moniquirá y Cane.



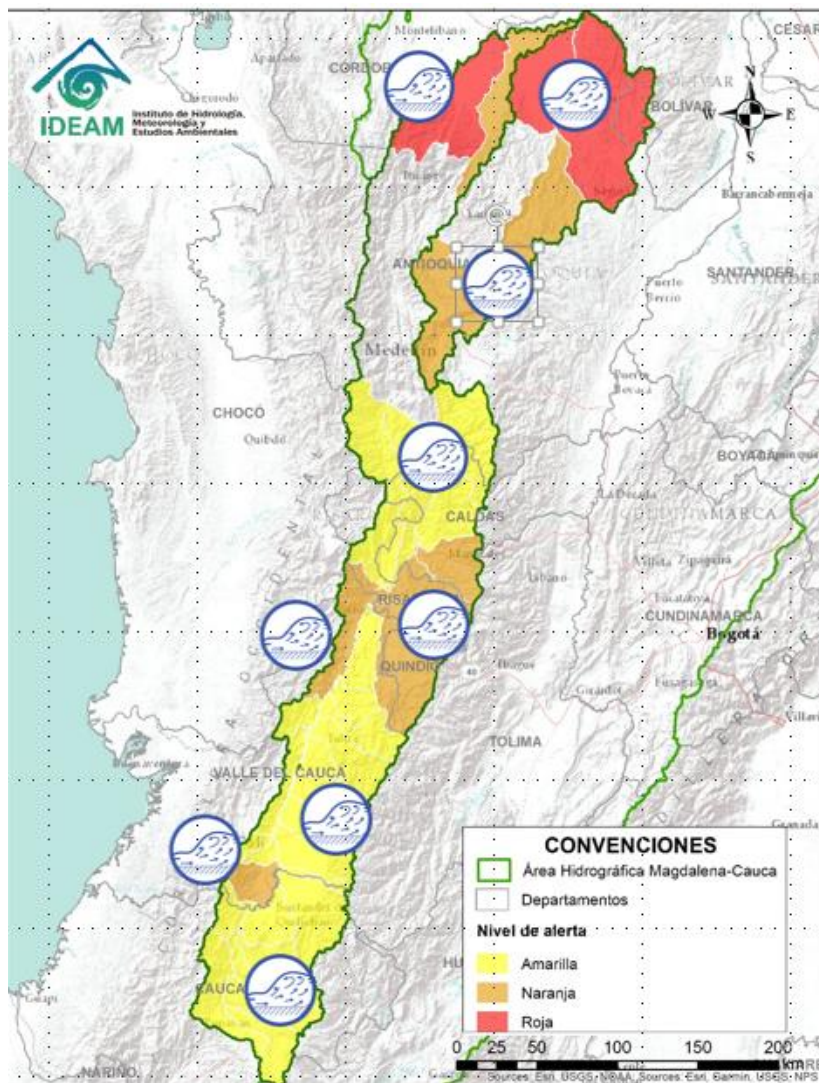
Área Hidrográfica del Magdalena – Cauca (cuenca media del río Magdalena)



Alerta	Zona Hidrografica	Subzona o Cuenca Hidrografica	Descripción de la alerta hidrológica
	Sogamoso	Cuenca del río Chicamocha	Probabilidad de crecientes súbitas en el río Chicamocha y sus afluentes, especialmente los ríos Umpalá, Bajira y Nevado, entre otros aportantes. Se registra creciente súbita en el río Bajirá, Municipio de Chiscas, Boyacá.
	Medio Magdalena	Cuenca del río Lebrija	Probabilidad de incrementos súbitos en los niveles de los afluentes al río Lebrija, especialmente el río de Oro y la cuenca del río Surata que atraviesan la ciudad de Bucaramanga, al igual que en el cauce principal del río Lebrija a la altura de los municipios de Puerto Wilches y Sabana de Torres (Santander).
	Medio Magdalena	Cuenca de la quebrada el Carmen	Probabilidad de crecientes súbitas en la quebrada el Carmen entre otros aportantes directos al río Magdalena.
	Medio Magdalena	Parte media del río Magdalena	Se emite esta alerta por niveles altos para el río Magdalena en Barrancabermeja (Santander) - San Pablo (Bolívar) - Puerto Wilches (Santander) - Gamarra (Cesar). CDGRD Cesar informa sobre afectaciones por inundación en Corregimiento Las Minas, municipio de San Martín, Cesar.



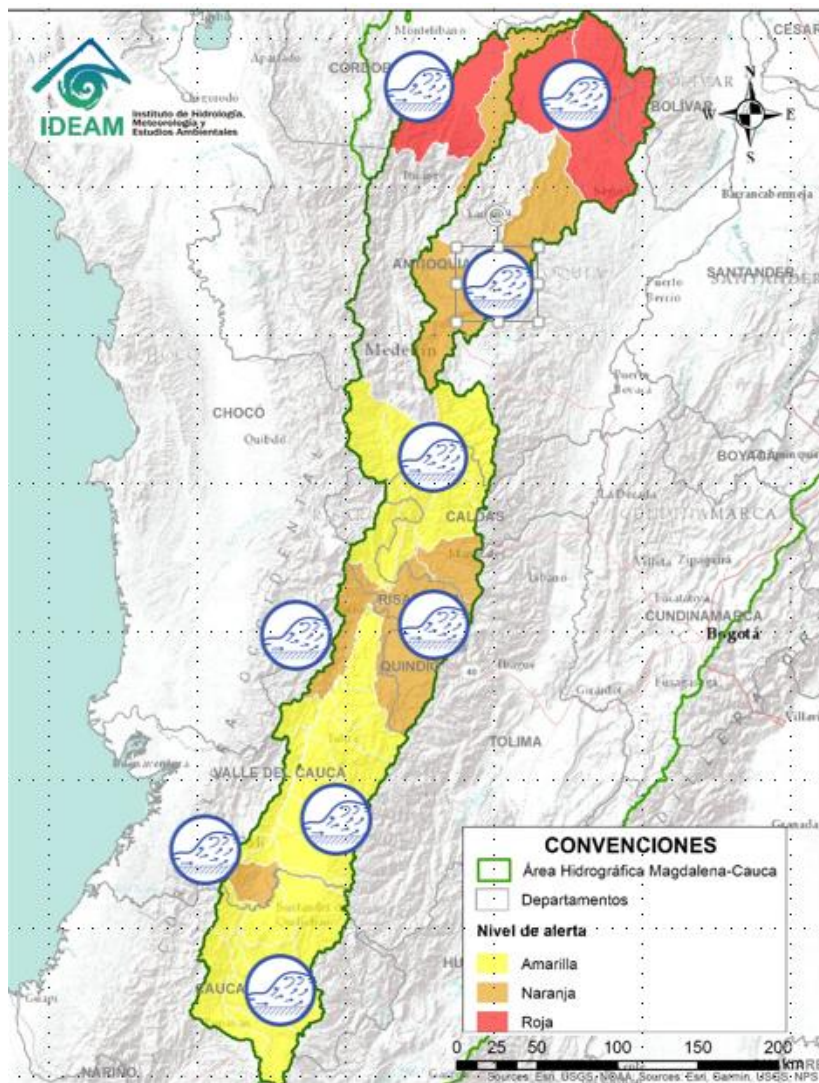
Área Hidrográfica del Magdalena – Cauca (cuenca del río Cauca)



Alerta	Zona Hidrográfica	Subzona o Cuenca Hidrográfica	Descripción de la alerta hidrológica
	Cauca	Cuenca alta y media del Cauca	Probabilidad de crecientes súbitas en los aportantes de la cuenca alta del río Cauca: especialmente en los ríos Quinamayo, Timba, Salado (esta transitando una creciente súbita por el cauce principal), Piendamó, Palace, Ovejas, Palo, Paila entre otros directos a la parte alta del río Cauca (departamento de Cauca) y los ríos Cali, Lili, Meléndez, Cañaveralejo, Frio, Pescador, Las Cañas, Los Micos, Obando, Guadalajara, Bugalagrande, Paila y San Pedro, entre otros directos al río Cauca (departamento de Valle del Cauca).
	Cauca	Cuenca alta y media del Cauca	Crecientes súbitas en los ríos Claro, Jamundí, Palace, Pescador, RUT, Chanco, Catarina, Cañaveral, directos al río Cauca (departamento de Valle del Cauca).
	Cauca	Cuencas de los ríos del Eje Cafetero	Probabilidad de crecientes súbitas en la cuenca del río Chinchiná, Otún y La Vieja, en los departamentos de Quindío, Caldas y Risaralda.
	Cauca	Cuencas de los ríos del Eje Cafetero	Se mantiene esta alerta dada la probabilidad de crecientes súbitas en los ríos Arma, Frío, Tapias, Risaralda, y sus afluentes.
	Cauca	Cuenca del río San Juan	Crecientes súbitas en el río San Juan y sus afluentes especialmente la quebrada la Liboriana, a la altura de los municipios de Salgar y Ciudad Bolívar (Antioquia).
	Nechí	Cuenca del río Porce	Probabilidad de crecientes súbitas en las quebradas y ríos del Valle de Aburra, aportante de la cuenca alta del río Porce. Especial atención a los niveles del río Medellín y sus aportantes las quebradas La Guayabala y La Altavista, en los municipios de Rionegro, Caldas, Sabaneta, Itagüí, Bello y La Estrella.



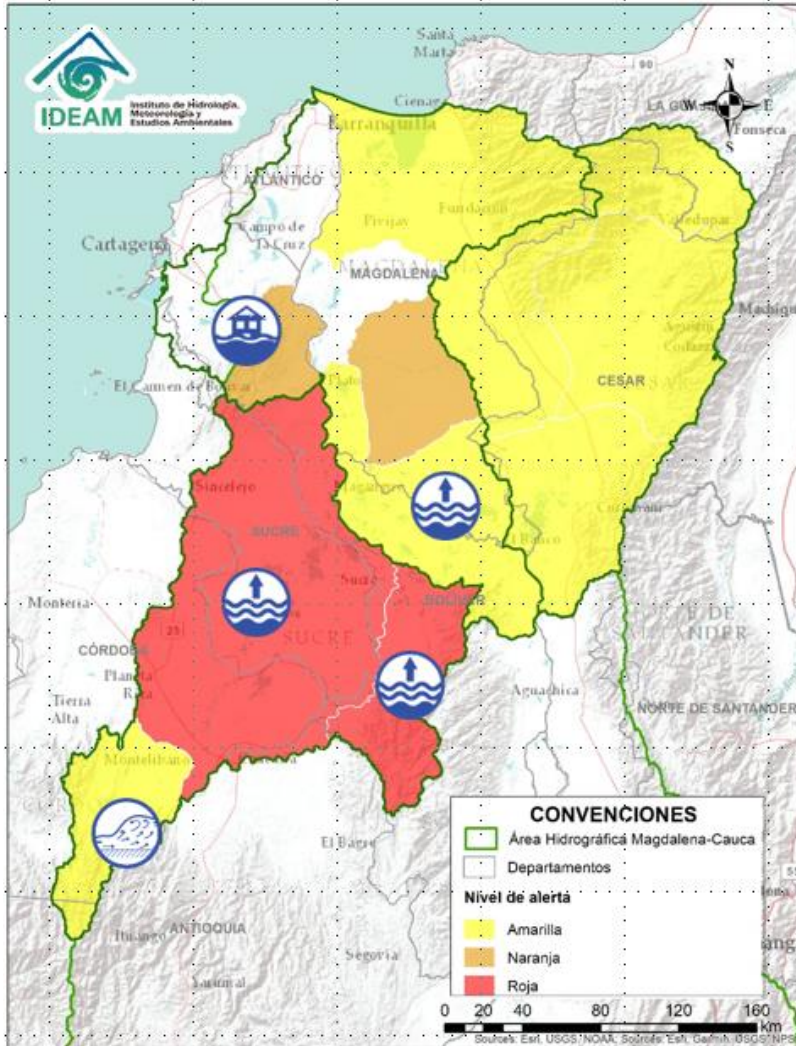
Área Hidrográfica del Magdalena – Cauca (cuena del río Cauca)



Alerta	Zona Hidrografica	Subzona o Cuenca Hidrografica	Descripción de la alerta hidrológica
	Cauca	Directos al río Cauca entre Pto Valdivia y Nechí	Se emite alerta Naranja por condición de ascenso del cauce principal del río Cauca a la altura del municipio de Caucasia (Antioquia).
	Cauca	Cuenca del río Taraza-Man	Crecientes súbitas en el río Tarazá-Man y sus afluentes, especialmente el río Tarazá a la altura del municipio del mismo nombre, no se descarta situación similar en el río Man en Cáceres (Antioquia).
	Nechí	Cuenca baja del río Nechí y Afluentes directos.	Se emite alerta roja por condición de ascenso del cauce principal del río Nechí; se prevé que durante la Noche, el río pueda alcanzar el umbral de afectación a la altura del municipio de Nechí.. (Antioquia).



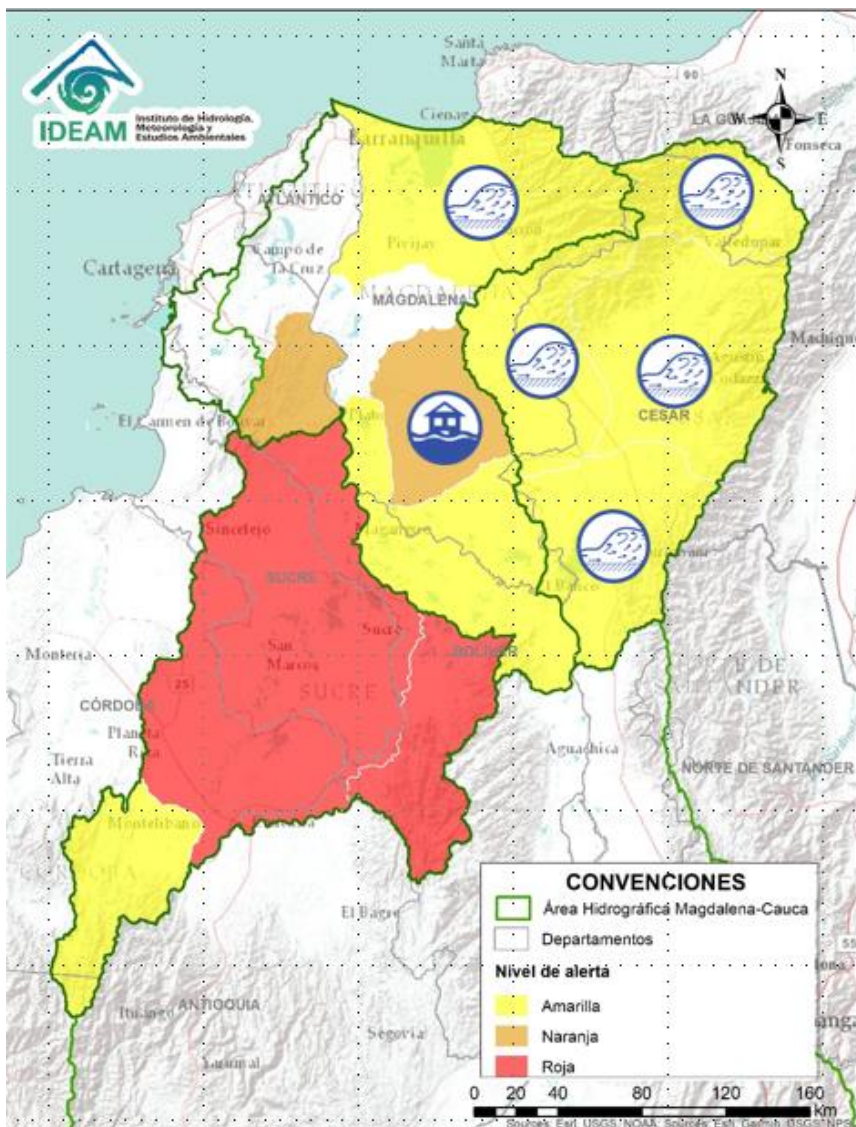
Área Hidrográfica del Magdalena – Cauca (cuenca baja del río Magdalena)



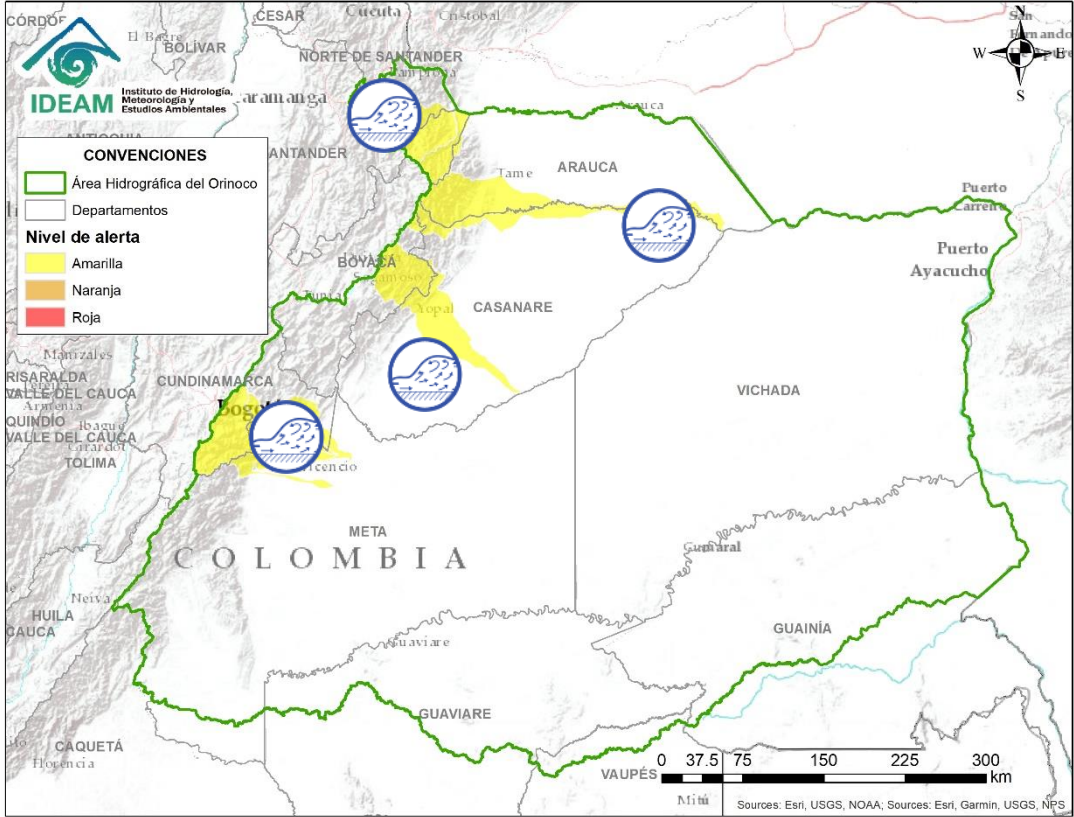
Alerta	Zona Hidrográfica	Subzona o Cuenca Hidrográfica	Descripción de la alerta hidrológica
	Bajo Magdalena	Parte baja del río Magdalena	Niveles altos en el nivel del río Cauca entre los municipios de San Jacinto del Cauca (Bolívar), Guaranda (Sucre), Achí y Pinillos (Bolívar).
	Bajo Magdalena	Parte baja del río Magdalena	La UNGRD informa sobre calamidad en el municipio de Montecristo por una inundación generada por los ríos Caribona y Cauca en los corregimientos de Villa Uribe, Regencia, San Agustín, Taburetera y Puerto España.
	Bajo Magdalena	Parte baja del río Magdalena	Incrementos en el nivel de los ríos Directos al bajo Magdalena entre el Banco y el Plato.
	Bajo Magdalena	Cuenca alta del río San Jorge	Niveles altos en la parte media del río San Jorge, en los municipios de Montelíbano, Buenavista y Ayapel, en Córdoba.
	Bajo Magdalena	Ciénaga de San Marcos y parte baja del río San Jorge	<p>Se registran niveles estables en el río San Jorge a la altura del centro poblado Marralú, en la ciénaga de San Marcos y en la ciénaga de Ayapel. A partir de las lluvias registradas durante el último día, se observa el ascenso de los caños Barro y Majagual.</p> <p>Desde la noche de hoy se prevé que predomine la condición de ascenso sobre el cauce principal del río San Jorge, a la altura del municipio de Ayapel, aportando al incremento de niveles en el sistema de ciénagas asociado. Así mismo, entre noche y madrugada se esperan volúmenes importantes de lluvia sobre toda la región, que generarán el ascenso de nivel en los cuerpos de agua, especialmente los ubicados al sur y al este.</p>



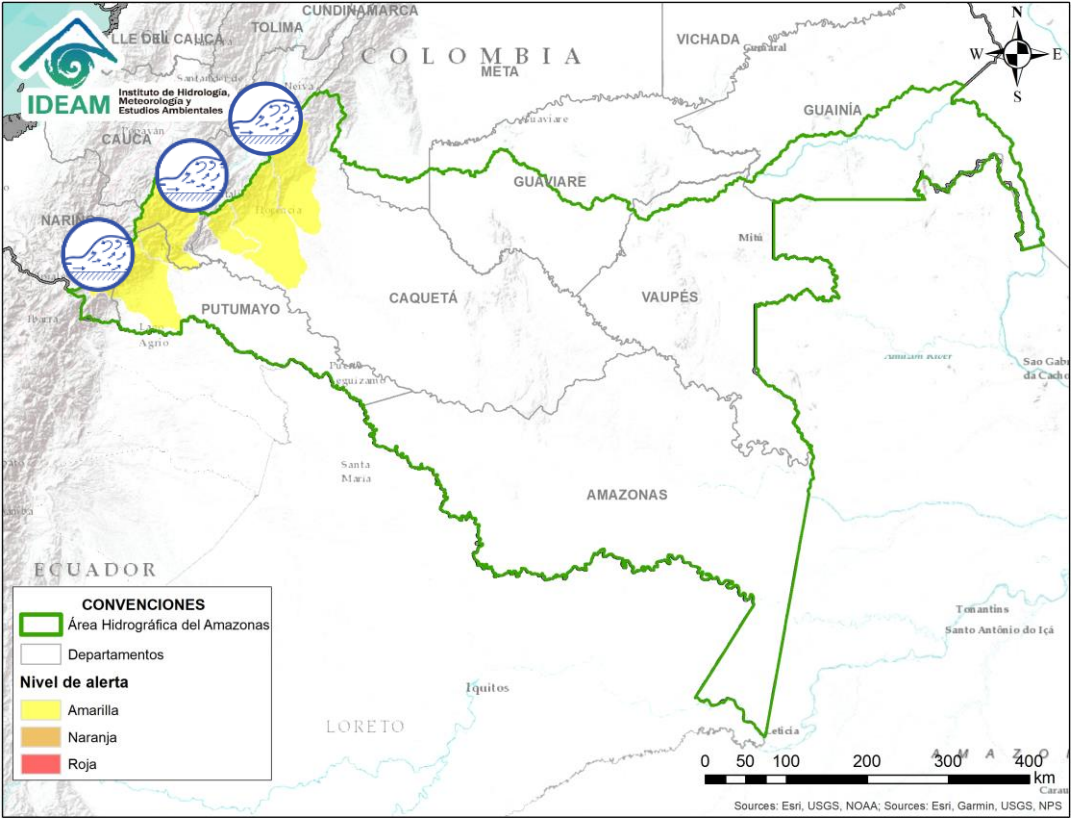
Área Hidrográfica del Magdalena – Cauca (cuenca baja del río Magdalena)






Alerta	Zona Hidrográfica	Subzona o Cuenca Hidrográfica	Descripción de la alerta hidrológica
	Bajo Magdalena	Directos al bajo Magdalena entre El Plato y Calamar	El DNBC y CDGRD informan inundaciones por las fuertes lluvias, en diferentes sectores y barrios de Carmen de Bolívar. La DCC informa sobre afectaciones en el municipio de Nueva Granada (Magdalena) por desbordamiento e inundaciones de arroyos, se recomienda especial atención a los ríos Chimuica y Corozal.
	Bajo Magdalena	Cuenca del río Cesar	Probabilidad de incrementos súbitos en los niveles del río Cesar y sus afluente en la cuenca alta y media, especialmente en los ríos Ariguani y Guatapuri, se recomienda especial atención en los municipios de San Juan de Cesar, Valledupar, Pueblo Bello, El Copey y Ariguani entre otros.
	Bajo Magdalena	Cuencas ríos Sierra Nevada - Ciénaga Grande de Santa Marta	Probabilidad de crecientes súbitas en los ríos que descienden de la Sierra Nevada y descargan sus aguas en la Ciénaga Grande de Santa Marta, tales como los ríos Frio, Sevilla, Tucurín, Aracataca, Fundación y sus afluentes. Se recomienda especial atención en los municipios de Ciénaga, Zona Bananera, Aracataca y Fundación.



Alerta	Zona Hidrografica	Subzona o Cuenca Hidrografica	Descripción de la alerta hidrológica
	Meta	Cuencas de la parte alta del río Meta	Probabilidad de crecientes súbitas en el río Guayuriba y sus afluentes, especialmente los ríos Blanco y Negro, entre Guayabetal (Cundinamarca), Acacias y Villavicencio (Meta), así como en los ríos Guatiquia, Guacavía y Humea, en los municipios de Villavicencio, Restrepo y Cumaral.
	Meta	Cuencas de la parte media del río Meta	Crecientes súbitas en el río Cusiana y sus afluentes que descienden del piedemonte llanero entre otros directos al río Meta en el departamento de Casanare.
	Casanare	Cuenca del río Casanare	Crecientes súbitas en la cuenca alta del río Casanare y sus afluentes, a la altura de San Salvador.
	Arauca	Cuencas afluentes del río Arauca	Probabilidad de crecientes súbitas en los ríos Bojabá, Cobugón, Cobaría, aportantes de la cuenca alta del río Arauca. Se recomienda principal atención en los municipios de Cubará (Boyacá), Chitaga y Toledo (Norte Santander).



Alerta	Zona Hidrográfica	Subzona o Cuenca Hidrográfica	Descripción de la alerta hidrológica
	Caquetá	Cuenca del río Mocoa	Se mantiene esta alerta dada la probabilidad de nuevos incrementos súbitos en el nivel del río Mocoa y en sus afluentes, especialmente en los ríos Sangoyaco y Mulato, los cuales atraviesan la ciudad de Mocoa.
	Caquetá	Cuenca del río Orteguaza, Pescado y Caguán	Probabilidad de incrementos súbitos en los niveles del río Orteguaza y sus afluentes los ríos Caraño y Hacha en el piedemonte caqueteño, a la altura del municipio de Florencia (Caquetá), similar comportamiento en los niveles se espera para la cuenca del río Pescado y Caguán. Se recomienda especial atención en las ciudades de Florencia, Paujil, Doncello, Albania y San José de Fragua.
	Putumayo	Cuenca alta del río Putumayo	Probabilidad de incrementos súbitos en los niveles de la parte alta del río Putumayo y sus afluentes, especialmente los ríos San Miguel, Sucio, Guineo y Guamuéz, se recomienda especial atención en los municipios de Puerres (Nariño), Santiago, Villagarzón, Orito y Puerto Asís (Putumayo).



Estado de los Embalses

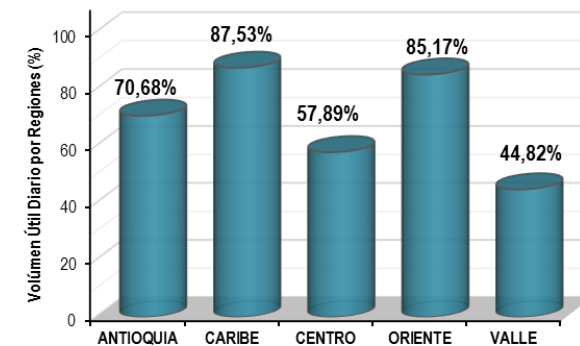
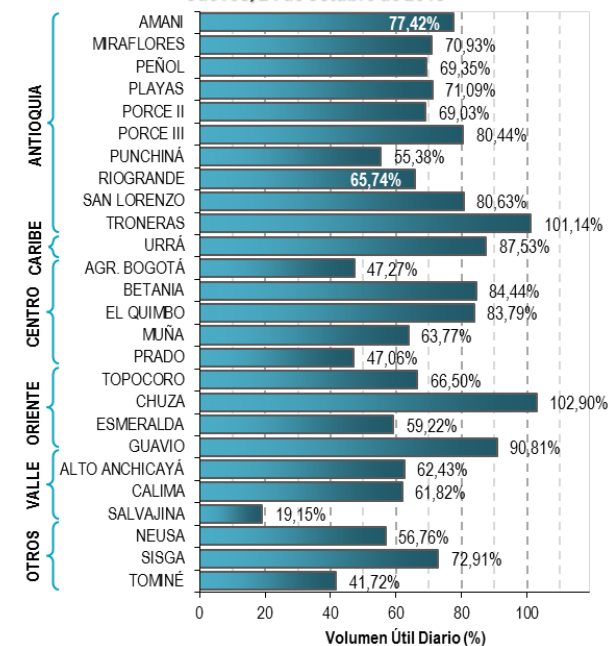


A continuación se relaciona el volumen útil diario de los principales embalses del país (expresado en porcentaje), de acuerdo con la información reportada por XM S.A. E.S.P en la siguiente dirección electrónica:
<http://ido.xm.com.co/ido/SitePages/hidrologia.aspx?q=reservas>



VOLUMEN ÚTIL DIARIO EN LOS PRINCIPALES EMBALSES DEL PAÍS

Jueves, 24 de octubre de 2019



Infografía:



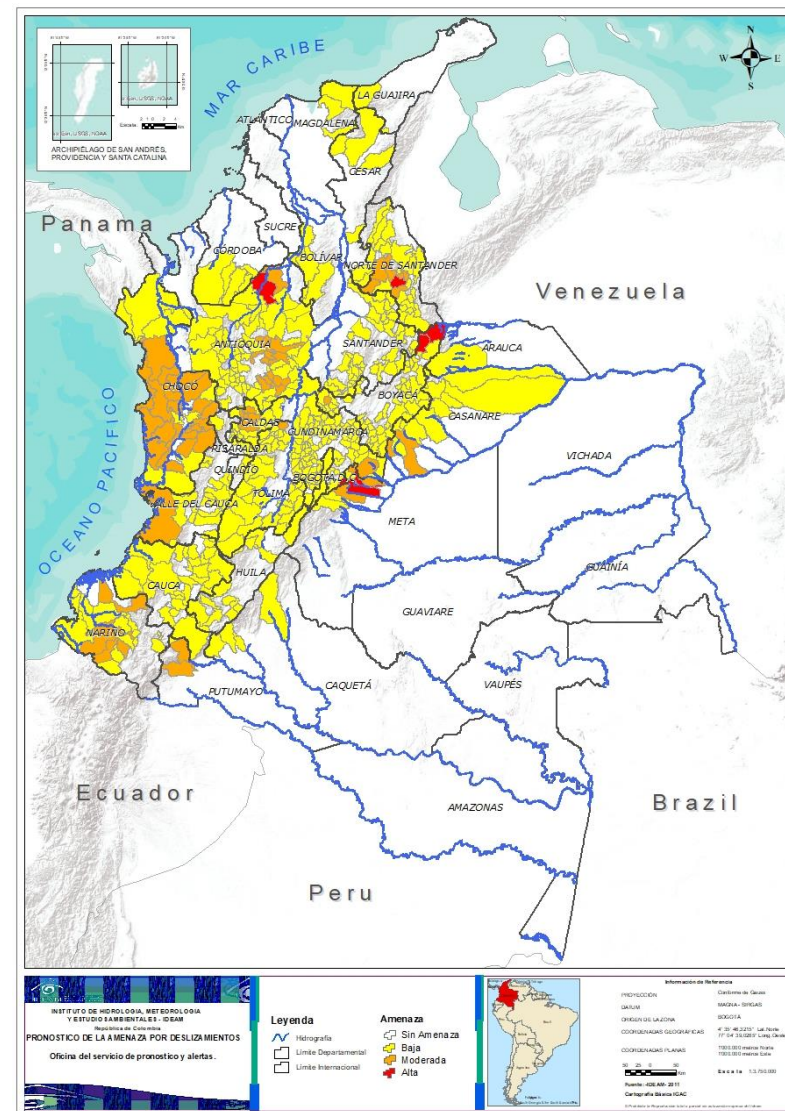
Fuente: XM



RESUMEN

Se mantiene saturación de humedad en los suelos ocasionando probabilidad alta y moderada de ocurrencia de deslizamientos de tierra en algunos municipios de los departamentos de la región Andina, Pacífico, Orinoquia y Amazonía.

Mapa 1. Pronóstico nacional de amenaza por deslizamientos de tierra detonados por lluvias.

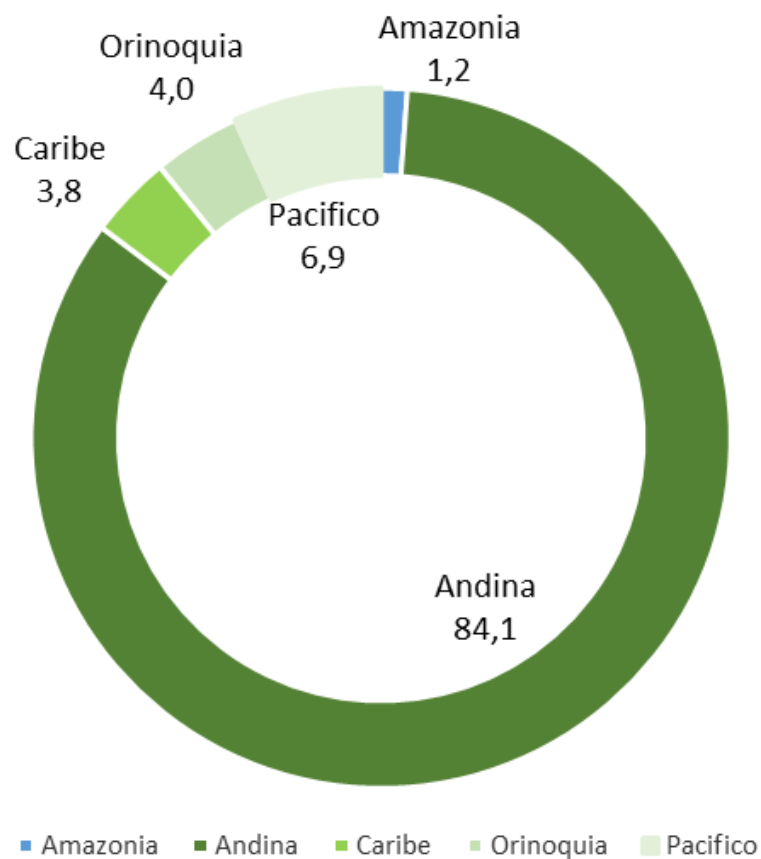




Pronóstico de la Amenaza por Deslizamientos de Tierra



Alertas por Región



DEPARTAMENTO	Nº
ANTIOQUIA	1
BOYACÁ	2
CUNDINAMARCA	1
META	2
NORTE DE SANTANDER	1
TOTAL	7

DEPARTAMENTO	Nº
ANTIOQUIA	16
BOYACÁ	1
CALDAS	8
CASANARE	2
CHOCÓ	17
CUNDINAMARCA	1
META	3
NARIÑO	5
NORTE DE SANTANDER	6
PUTUMAYO	2
TOLIMA	1
VALLE DEL CAUCA	1
TOTAL	63

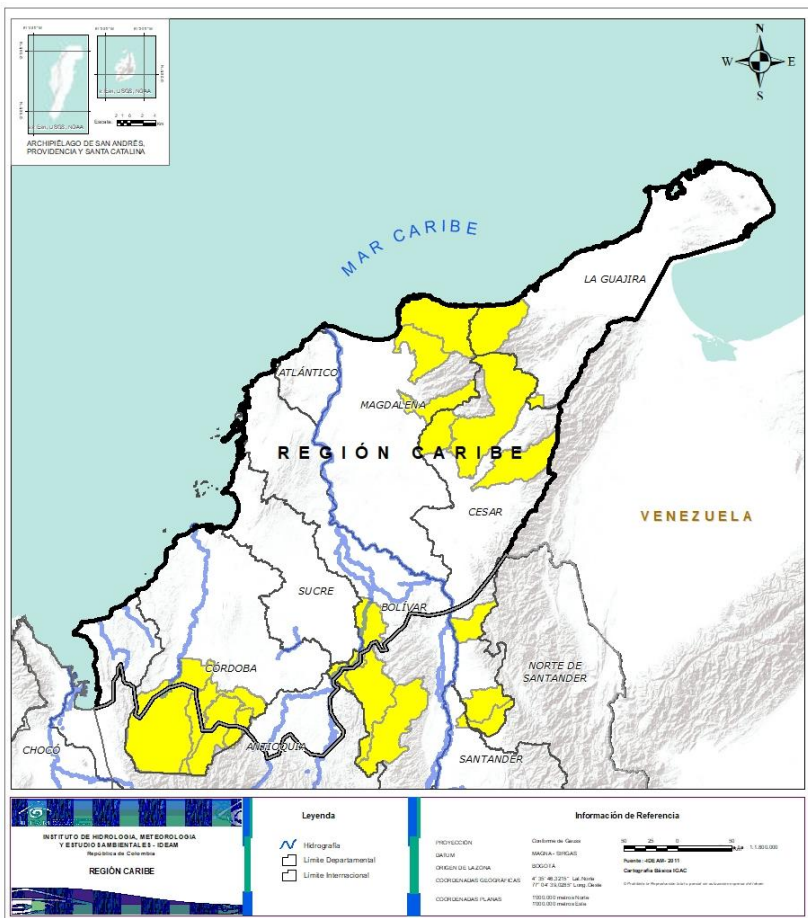
DEPARTAMENTO	Nº
ANTIOQUIA	60
ARAUCA	1
BOLÍVAR	4
BOYACÁ	56
CALDAS	14
CAQUETÁ	4
CASANARE	11
CAUCA	26
CESAR	6
CHOCÓ	8
CÓRDOBA	4
CUNDINAMARCA	84
HUILA	11
LA GUAJIRA	2
MAGDALENA	3
META	3
NARIÑO	13
NORTE DE SANTANDER	21
QUINDÍO	3
RISARALDA	3
SANTANDER	43
TOLIMA	31
VALLE DEL CAUCA	15
TOTAL	426



Pronóstico de la Amenaza por Deslizamientos de Tierra



REGIÓN CARIBE



Alerta

SITIOS PARA LOS CUALES SE GENERA LA ALERTA



BOLÍVAR: Achi, Montecristo, San Jacinto Del Cauca, Santa Rosa Del Sur.

CESAR: Agustín Codazzi, El Copey, La Gloria, San Alberto, San Martín, Valledupar.

CÓRDOBA: Montelíbano, Puerto Libertador, San Jose De Ure, Tierralta.

LA GUAJIRA: Dibulla, La Jagua Del Pilar.

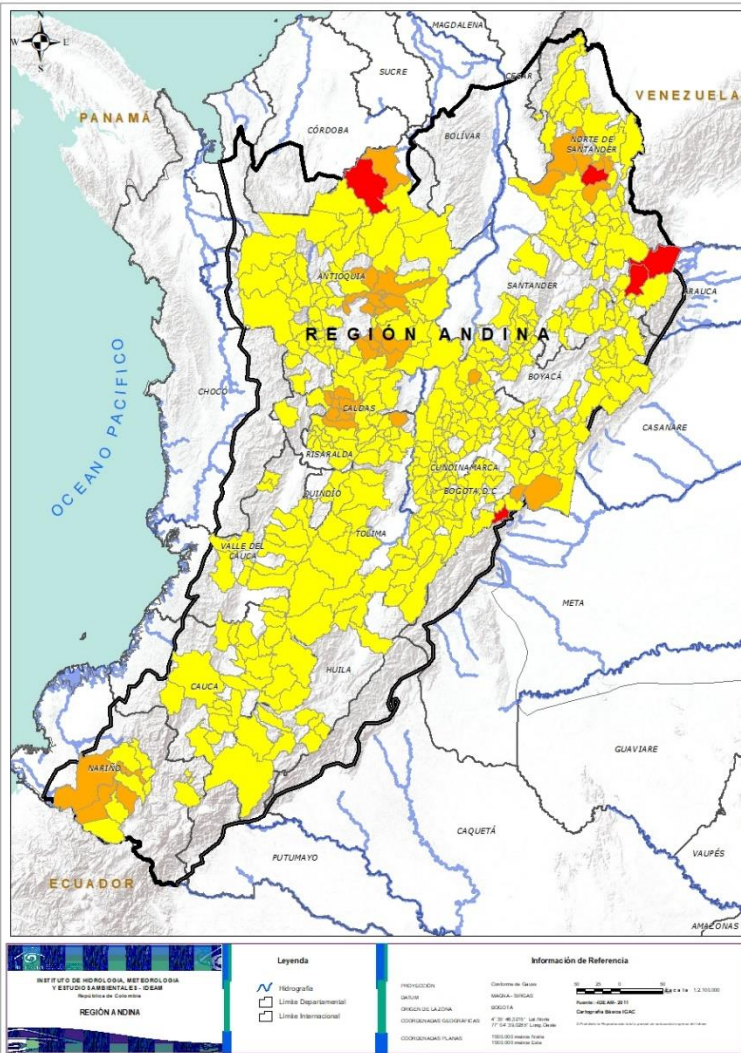
MAGDALENA: Ciénaga, Fundación, Santa Marta.



Pronóstico de la Amenaza por Deslizamientos de Tierra



REGIÓN ANDINA



Alerta

SITIOS PARA LOS CUALES SE GENERA LA ALERTA



ANTIOQUIA: Cáceres.
BOYACÁ: Chiscas, Cubará.
CUNDINAMARCA: Guayabetal.
NORTE DE SANTANDER: Salazar.



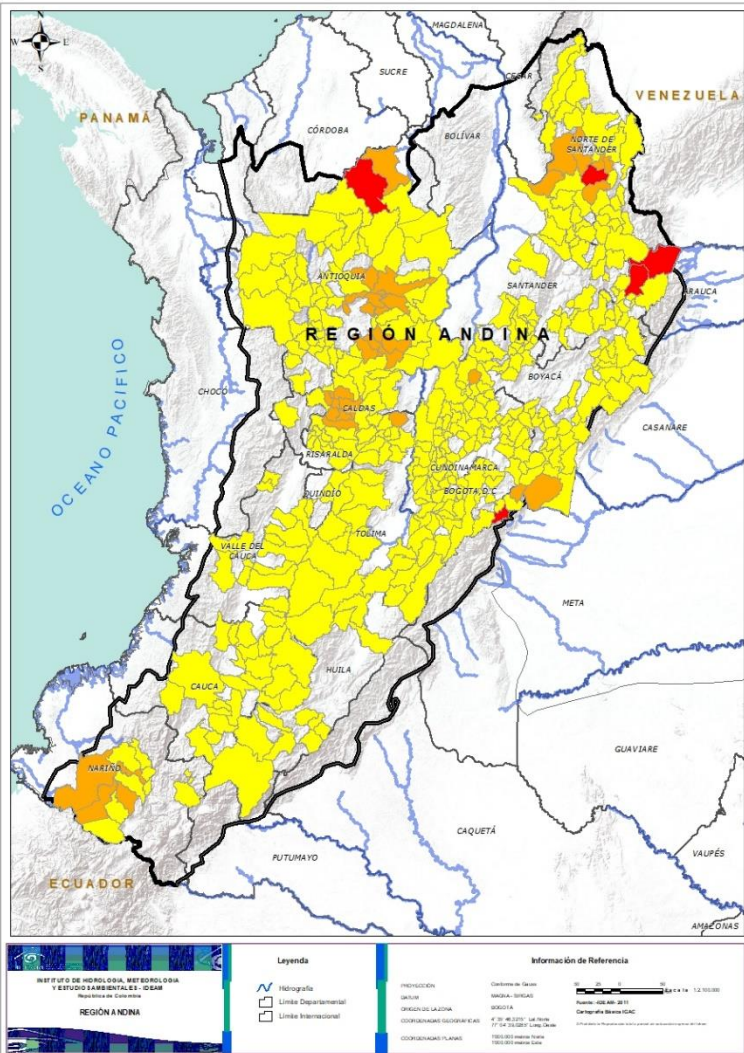
ANTIOQUIA: Alejandría, Carmen De Viboral, Carolina, Caucaasia, Cisneros, Cocorná, Concepción, Don Matías, Girardota, Gómez Plata, Granada, San Francisco, San Luis, San Roque, Santo Domingo, Yolombó.
BOYACÁ: San Pablo De Borbur.
CALDAS: Aranzazu, Filadelfia, La Merced, Marmato, Neira, Pácora, Salamina, Supia.
CUNDINAMARCA: Medina.
NORTE DE SANTANDER: Ábrego, Arboledas, Gramalote, La Esperanza, Santiago, Villa Caro.
TOLIMA: Mariquita.



ANTIOQUIA: Abejorral, Abriaquí, Amagá, Amalfi, Andes, Angelópolis, Anorí, Argelia, Armenia, Belmira, Betulia, Briceño, Buriticá, Caicedo, Caldas, Campamento, Cañasgordas, Caracol, Caramanta, Ciudad Bolívar, Concordia, Dabeiba, Ebéjico, Fredonia, Frontino, Giraldo, Guatapé, Heliconia, Ituango, La Unión, Maceo, Medellín, Montebello, Nariño, Olaya, Puerto Berrio, Puerto Nare, Puerto Triunfo, Remedios, Salgar, San Carlos, San Jerónimo, San Pedro De Los Milagros, San Rafael, Santa Bárbara, Santa Fe De Antioquia, Santa Rosa De Osos, Segovia, Sonsón, Sopetrán, Tarazá, Titiribí, Toledo, Uramita, Urrao, Valdivia, Venecia, Yalí, Yarumal, Zaragoza.
BOYACÁ: Almeida, Aquitania, Betétiva, Boavita, Buenavista, Campohermoso, Chinavita, Chita, Chivor, Coper, Corrales, Covarachía, El Espino, Gámeza, Garagoa, Guicán, La Uvita, La Victoria, Labranzagrande, Macanal, Maripí, Miraflores, Mongua, Monquirá, Muzo, Otanche, Pachavita, Páez, Pajarito, Panqueba, Pauna, Paya, Paz De Rio, Pesca, Pisba, Puerto Boyacá, Quípama, Rondón, Saboyá, San Eduardo, San José De Pare, San Luis De Gaceno, San Mateo, Santa María, Santana, Soatá, Socha, Socotá, Sogamoso, Susacón, Tasco, Tibaná, Tópaga, Turmequé, Úmbita, Ventaquemada.
CALDAS: Aguadas, Anserma, Belalcázar, Chinchiná, Manizales, Manzanares, Marulanda, Palestina, Pensilvania, Riosucio, Risaralda, Samaná, San José, Villamaria.



REGIÓN ANDINA



Alerta

SITIOS PARA LOS CUALES SE GENERA LA ALERTA



CUNDINAMARCA: Agua De Dios, Albán, Anapoima, Anolaima, Apulo, Arbeláez, Beltrán, Bituima, Bogotá, D.c., Bojacá, Cabrera, Cachipay, Caparrapí, Cáqueza, Carmen De Carupa, Chaguaní, Chipaque, Choachí, Chocontá, Cogua, Cucunubá, El Colegio, El Peñón, El Rosal, Facatativá, Fusagasugá, Gachalá, Gachetá, Gama, Guaduas, Guatavita, Guayabal De Síquima, Gutiérrez, Jerusalén, Junín, La Calera, La Mesa, La Palma, La Peña, Lenguaque, Machetá, Manta, Nilo, Nimaima, Nocaima, Pacho, Paime, Pandi, Paratebueno, Pasca, Pulí, Quebradanegra, Quetame, Quipile, San Antonio De Tequendama, San Bernardo, San Cayetano, San Juan De Rioseco, Sasaima, Sesquilé, Sibaté, Silvania, Soacha, Subachoque, Suesca, Supatá, Sutatausa, Tabio, Tausa, Tena, Tibacuy, Tocaima, Topaipí, Ubalá, Útica, Vergara, Vianí, Villagómez, Villapinzón, Villeta, Viotá, Yacopí, Zipacón, Zipaquirá.

HUILA: Aipe, Altamira, Colombia, Guadalupe, La Plata, Neiva, Pitalito, Saladoblanco, San Agustín, Suaza, Tarqui.

NORTE DE SANTANDER: Cáchira, Cácuta, Chinácota, Chitagá, Convención, Cúcuta, Cucutilla, Durania, El Tarra, El Zulia, Hacarí, Labateca, Lourdes, Mutiscua, Ocaña, Pamplona, Pamplonita, San Calixto, Sardinata, Silos, Teorama.

QUINDÍO: Calarcá, Córdoba, Salento.

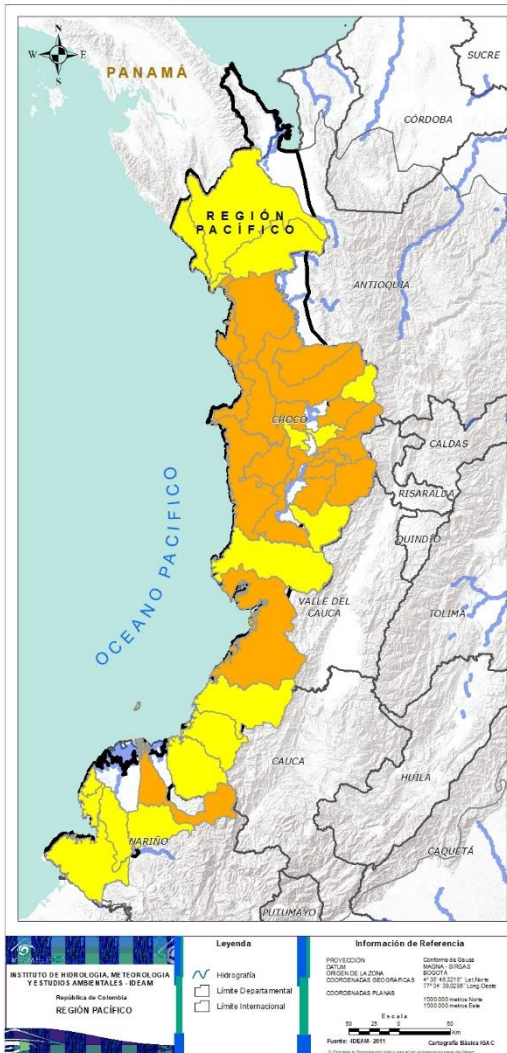
RISARALDA: Marsella, Pueblo Rico, Santa Rosa De Cabal.

SANTANDER: Aguada, Albania, Barbosa, Bucaramanga, Carcasí, Cerrito, Charalá, Charta, Chipatá, Confines, Contratación, Coromoro, El Guacamayo, El Playón, Florián, Floridablanca, Girón, Guaca, Guavatá, Güepsa, La Belleza, La Paz, Landázuri, Lebrija, Macaravita, Málaga, Matanza, Mogotes, Oiba, Onzaga, Piedecuesta, Puente Nacional, Rionegro, San Andrés, San Benito, San Miguel, San Vicente De Chucurí, Santa Helena Del Opón, Sucre, Suratá, Tona, Valle De San José, Vélez.

TOLIMA: Alpujarra, Anzoátegui, Armero (Guayabal), Ataco, Cajamarca, Carmen De Apicalá, Casabianca, Chaparral, Cunday, Dolores, Falan, Fresno, Herveo, Ibagué, Icononzo, Lérída, Libano, Melgar, Murillo, Natagaima, Ortega, Palocabildo, Planadas, Prado, Purificación, Rioblanco, Roncesvalles, Rovira, San Antonio, Villahermosa, Villarrica.



REGIÓN PACÍFICO



Alerta

SITIOS PARA LOS CUALES SE GENERA LA ALERTA



CHOCÓ: Alto Baudó (Pie De Pato), Bagadó, Bahía Solano (Mutis), Bajo Baudó (Pizarro), Bojayá (Bellavista), Condoto, Istmina, Lloró, Medio Atrato (Beté), Medio Baudó (Boca De Pepé), Nóvita, Nuquí, Quibdó, Río Iró (Santa Rita), Río Quito (Paimadó), San José Del Palmar, Tadó.

NARIÑO: Barbacoas, El Charco, La Llanada, Ricaurte, Santa Cruz (Guachavés).

VALLE DEL CAUCA: Buenaventura.



CAUCA: Almaguer, Argelia, Bolívar, Buenos Aires, Caldono, Corinto, El Tambo, Guapi, Inzá, Jambaló, La Sierra, La Vega, López, Miranda, Páez (Belalcázar), Piendamó, Popayán, Rosas, Santa Rosa, Santander De Quilichao, Silvia, Sotará (Paispamba), Suárez, Timbiquí, Toribío, Totoró.

CHOCÓ: Carmen Del Darién (Curbaradó), Cértegui, El Cantón Del San Pablo (Managrú), El Carmen, El Litoral Del San Juan (Docordó), Juradó, Riosucio, Sipí.

NARIÑO: Albán (San José), Buesaco, Cumbal, Cumbitara, Francisco Pizarro (Salahonda), Linares, Los Andes (Sotomayor), Magüí (Payán), Mallama (Piedrancha), Roberto Payán (San José), Samaniego, San Pedro De Cartago (Cartago), Tumaco.

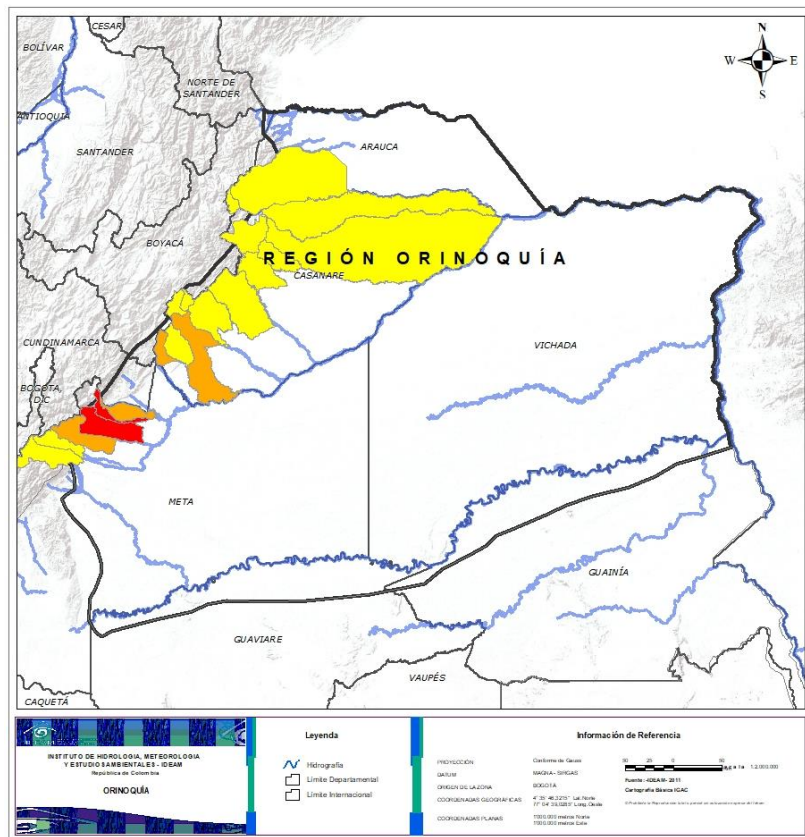
VALLE DEL CAUCA: Buga, Bugalagrande, Caicedonia, Calima (El Darién), Dagua, El Cerrito, El Dovio, Florida, Palmira, San Pedro, Sevilla, Tuluá, Versalles, Vijes, Yumbo.



Pronóstico de la Amenaza por Deslizamientos de Tierra



REGIÓN ORINOQUIA



Alerta

SITIOS PARA LOS CUALES SE GENERA LA ALERTA



META: Restrepo, Villavicencio.



CASANARE: Sabanalarga, Tauramena.
META: Acacías, Cumaral, San Juanito.



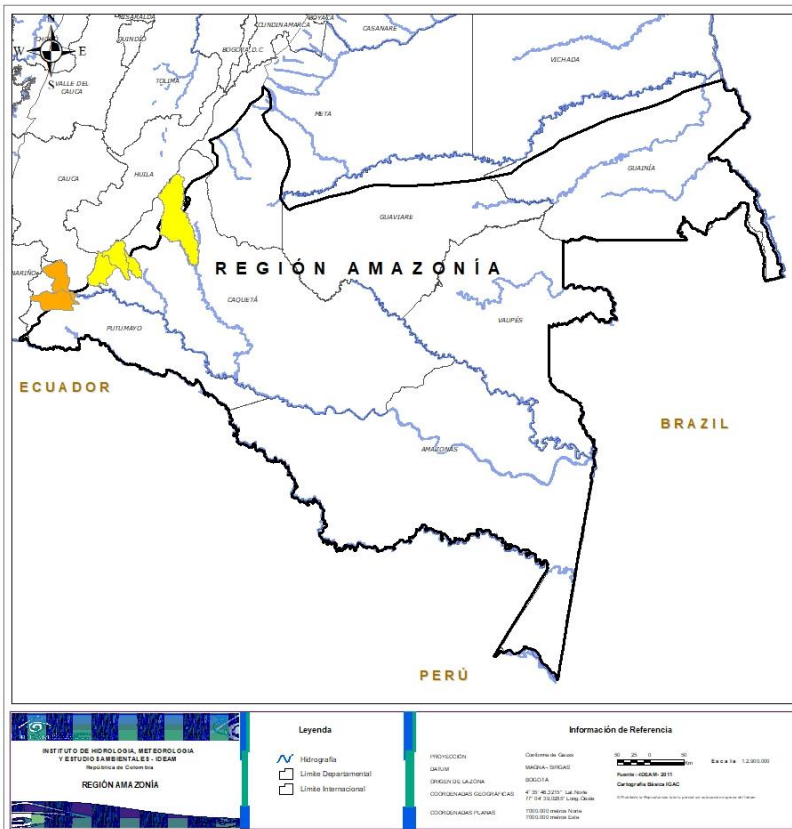
ARAUCA: Tame.
CASANARE: Aguazul, Chámeza, Hato Corozal, La Salina, Monterrey, Nunchía, Paz De Ariporo, Pore, Recetor, Támara, Yopal.
META: Cubarral, El Calvario, Guamal.



Pronóstico de la Amenaza por Deslizamientos de Tierra



REGIÓN AMAZONIA



Alerta

SITIOS PARA LOS CUALES SE GENERA LA ALERTA



PUTUMAYO: Mocoa, Villagarzón.



CAQUETÁ: Belén De Los Andaquíes, Morelia, Puerto Rico, San José Del Fragua.



SECTORES VIALES



SECTORES VIALES REPORTADOS CON AFECTACIÓN VIAL POR DESLIZAMIENTOS

DEPARTAMENTO	SECTOR VIAL
ANTIOQUIA	La Mansa – Primavera Medellín – Manizales Yolombó – Yalí Medellín – Bogotá Armenia – Medellín Yolombolo – Sofía Mango - Amalfi
BOYACÁ	Sogamoso – Aguazul Guateque – El secreto Tunja – Ramiriquí Chiquinquirá – Tunja Samacá – Puerto Boyaca Quípana – Muzo – La Victoria Sachica - Tunja
CAUCA	Mojarras – Popayán Popayán – Inza
CAQUETÁ	Suaza – Florencia
CHOCO	Quibdó – Medellín
CUNDINAMARCA	Honda – Guaduas Gama – Gachalá Bogotá – Villavicencio
META	Bogotá – Villavicencio
CASANARE	Tamara – Yopal



SECTORES VIALES



SECTORES VIALES REPORTADOS CON AFECTACIÓN VIAL POR DESLIZAMIENTOS

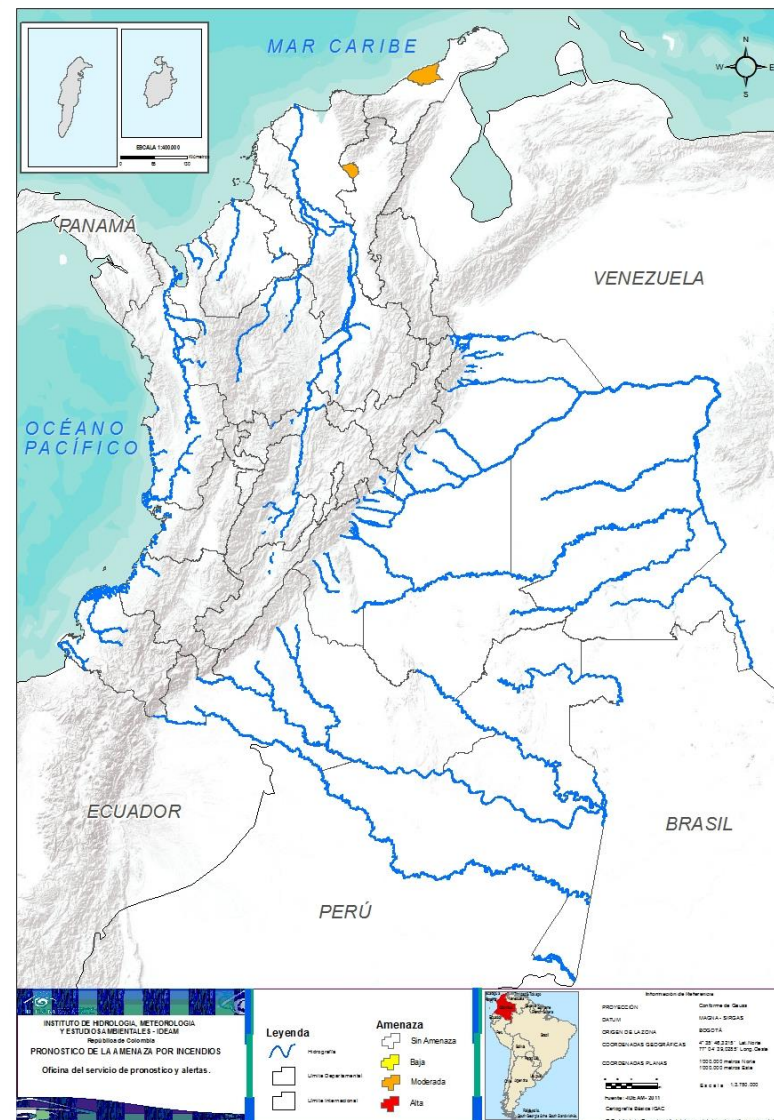
DEPARTAMENTO	SECTOR VIAL
SANTANDER	La Fortuna – Bucaramanga
CALDAS	La manuela – Tres puertas
RISARALDA	Pueblo rico – Santa Cecilia



RESUMEN

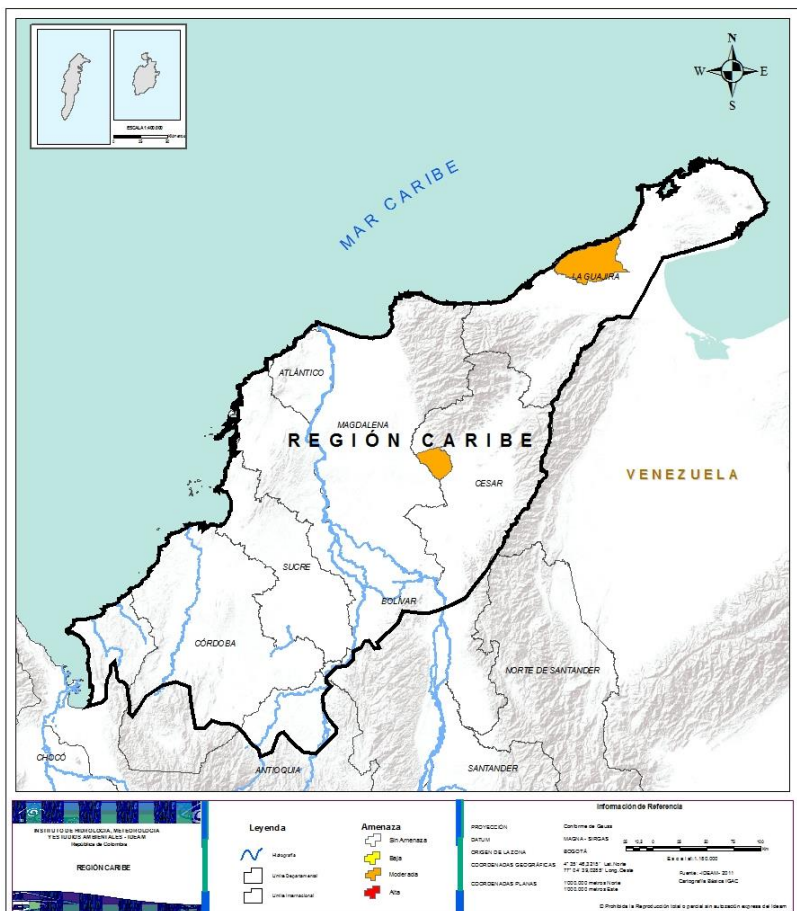
A pesar del incremento de los volúmenes de precipitación que se presentan en amplias zonas del país, aun persisten condiciones de alerta por incendios de la cobertura vegetal en algunas áreas de la región Caribe por este tipo de eventos

Mapa 1. Pronóstico nacional de amenaza por incendios de la cobertura vegetal





REGIÓN CARIBE



Alerta

SITIOS PARA LOS CUALES SE GENERA LA ALERTA



CESAR: Bosconia.
LA GUAJIRA: Manaure.



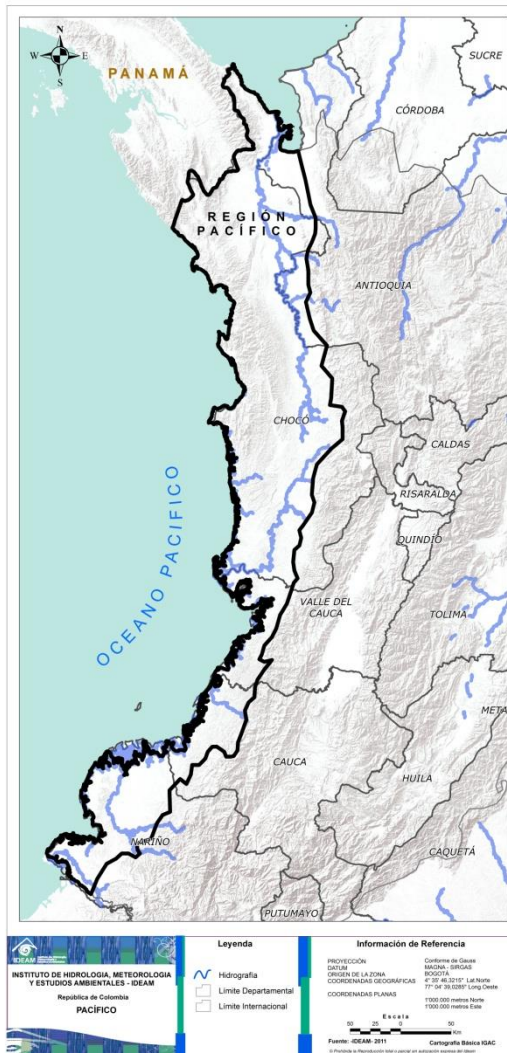
REGIÓN ANDINA



**CONDICIONES
NORMALES**



REGIÓN PACÍFICA



**CONDICIONES
NORMALES**



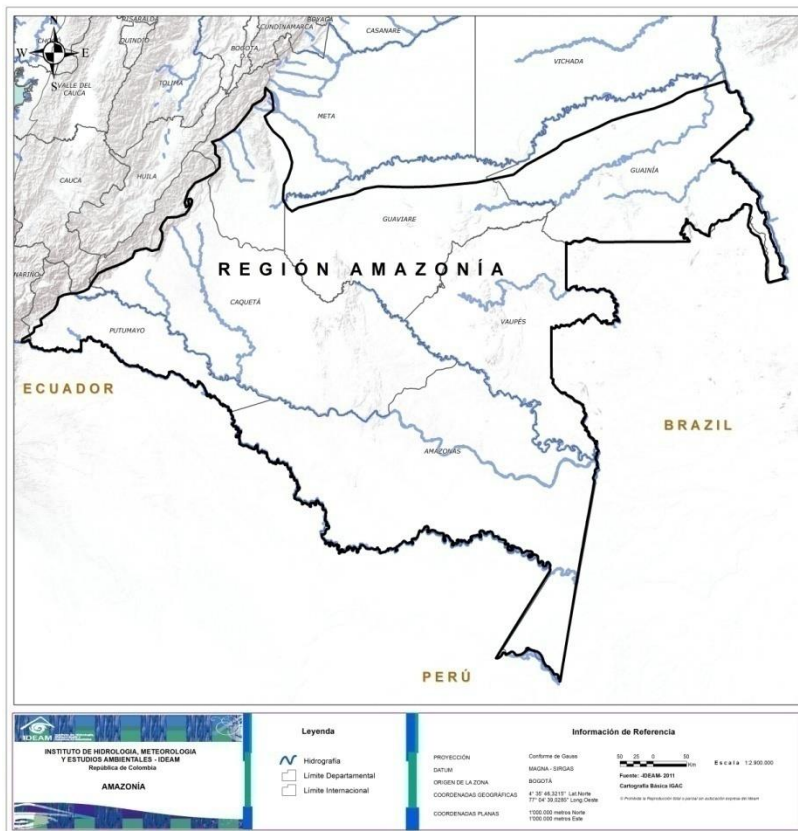
REGIÓN ORINOQUÍA



**CONDICIONES
NORMALES**



REGIÓN AMAZONIA



**CONDICIONES
NORMALES**



ALERTAS METEOMARINAS VIGENTES

Mar Caribe colombiano

ABREVIATURAS

VV

Velocidad del viento
máxima probable

AO

Altura de la
ola máxima
posible

DV

Dirección
predominante
del viento

CONVENCIONES



Tiempo lluvioso

Probabilidad de lluvias moderadas a fuertes, en algunos casos con posibilidad de tormentas eléctricas y rachas de viento.



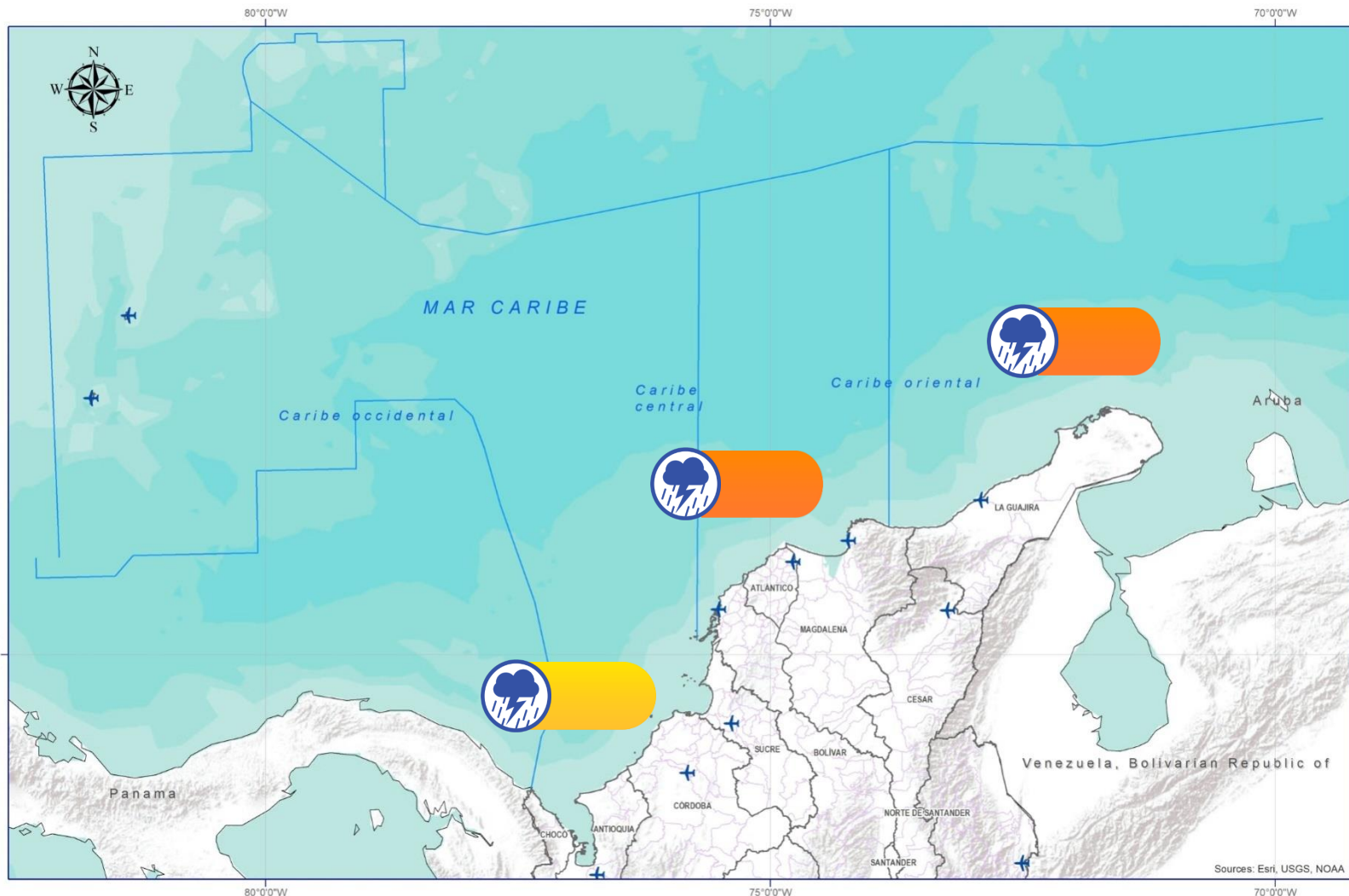
Pleamar

La marea alcanzará su máximo nivel en el intervalo de tiempo establecido.



Viento y oleaje

Velocidad del viento y altura del oleaje con valores por encima de lo normal para la época.



CONVENCIONES	SUGERENCIAS O RECOMENDACIONES
	<p>A las embarcaciones de poco calado, consultar con las Capitanías de puerto antes de zarpar en zonas de inminente tempestad.</p> <p>A los bañistas y habitantes costeros, estar atentos a la evolución de las condiciones meteorológicas y a los avisos de las autoridades locales.</p>
	<p>Se sugiere a los habitantes costeros estar atentos a la evolución del fenómeno.</p>
	<p>A los bañistas y habitantes costeros, estar atentos a la evolución del fenómeno y a las indicaciones de las autoridades locales.</p> <p>A las embarcaciones de poco calado, consultar con las Capitanías de puerto antes de zarpar.</p>



ALERTAS METEOMARINAS VIGENTES

Océano Pacífico Nacional

ABREVIATURAS

VV

Velocidad del viento
máxima probable

AO

Altura de la
ola máxima
posible

DV

Dirección
predominante
del viento

CONVENCIONES



Tiempo lluvioso

Probabilidad de lluvias moderadas a fuertes, en algunos casos con posibilidad de tormentas eléctricas y rachas de viento.



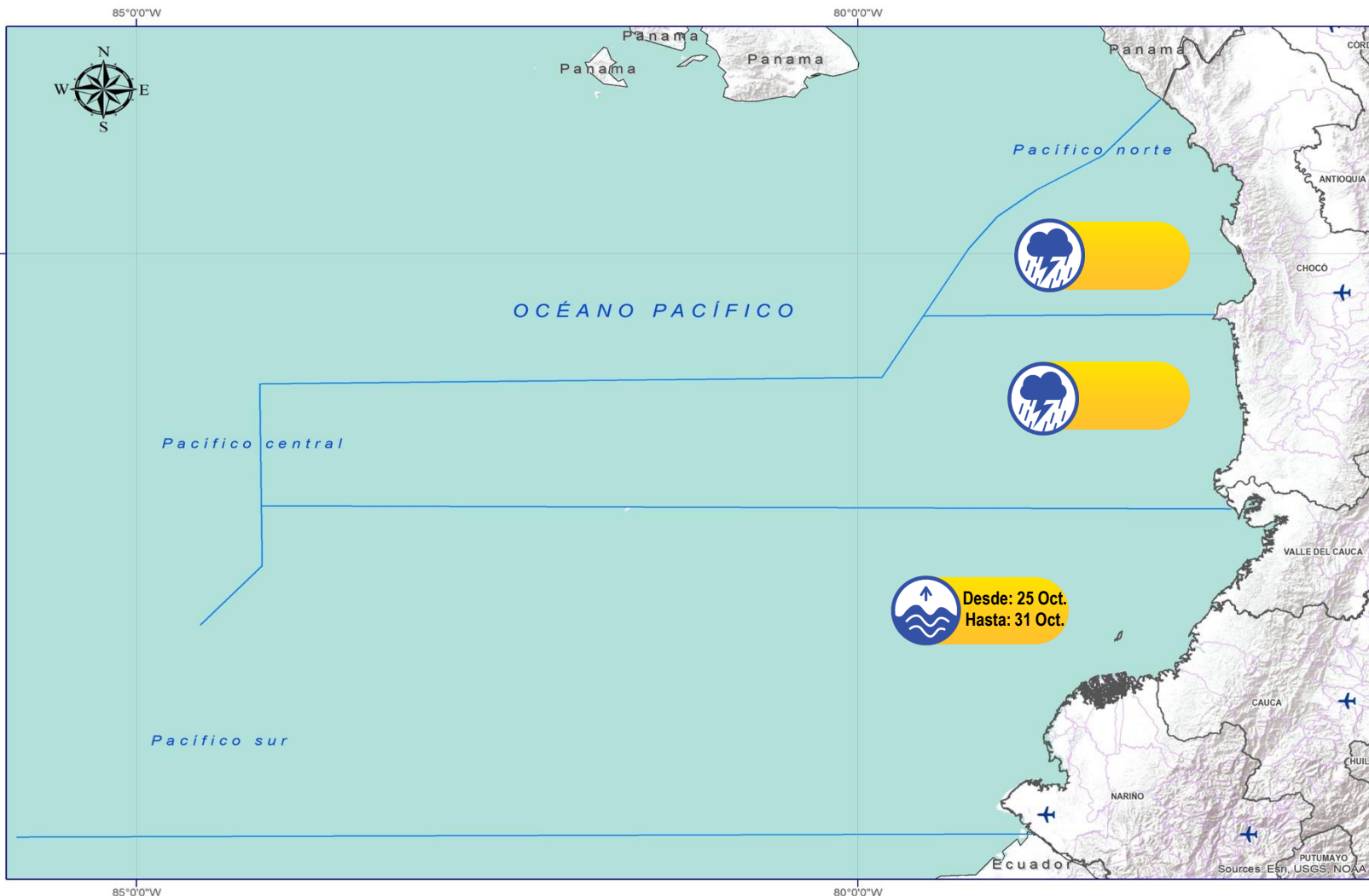
Pleamar

La marea alcanzará su máximo nivel en el intervalo de tiempo establecido.



Viento y oleaje

Velocidad del viento y altura del oleaje con valores por encima de lo normal para la época.



CONVENCIONES

SUGERENCIAS O RECOMENDACIONES



A las embarcaciones de poco calado, consultar con las Capitanías de puerto antes de zarpar en zonas de inminente tempestad.

A los bañistas y habitantes costeros, estar atentos a la evolución de las condiciones meteorológicas y a los avisos de las autoridades locales.






Se sugiere a los habitantes costeros estar atentos a la evolución del fenómeno.



A los bañistas y habitantes costeros, estar atentos a la evolución del fenómeno y a las indicaciones de las autoridades locales.

A las embarcaciones de poco calado, consultar con las Capitanías de puerto antes de zarpar.



CONVENCIONES		SUGERENCIAS O RECOMENDACIONES
	Tiempo lluvioso	<p>Probabilidad de lluvias moderadas a fuertes, en algunos casos con posibilidad de tormentas eléctricas y rachas de viento.</p> <p>A las embarcaciones de poco calado, consultar con las Capitanías de puerto antes de zarpar en zonas de inminente tempestad.</p> <p>A los bañistas y habitantes costeros, estar atentos a la evolución de las condiciones meteorológicas y a los avisos de las autoridades locales.</p>
	Pleamar	<p>La marea alcanzará su máximo nivel en el intervalo de tiempo establecido.</p> <p>Se sugiere a los habitantes costeros estar atentos a la evolución del fenómeno.</p>
	Viento y oleaje	<p>Velocidad del viento y altura del oleaje con valores por encima de lo normal para la época.</p> <p>A los bañistas y habitantes costeros, estar atentos a la evolución del fenómeno y a las indicaciones de las autoridades locales.</p> <p>A las embarcaciones de poco calado, consultar con las Capitanías de puerto antes de zarpar.</p>

INFORME TÉCNICO DIARIO

EQUIPO DE TRABAJO IDEAM

Yolanda González H. | Directora General

Mery E. Fernández P. | Jefe Oficina del Servicio de Pronóstico y Alertas

Elaboró:

OFICINA DEL SERVICIO DE PRONÓSTICO Y ALERTAS:

Alberto PARDO (Hidrólogo)

Andrés ESPEJO (Incendios de la Cobertura Vegetal)

Sergio ROJAS (Deslizamientos de Tierra)

Helmer GUZMAN-Juan C PEREZ (Meteorólogos)

Mauricio TORRES (Datos)

Mirovan SVERKO (Coordinador de Alertas)

<http://www.ideam.gov.co>

Correos electrónicos: servicio@ideam.gov.co, alertas@ideam.gov.co

Calle 25D N° 96B - 70, piso 3. Bogotá, D.C.

Teléfono: 3075625 ext. 1334 -1336.

VISITA NUESTRAS REDES SOCIALES



[ideam.instituto](https://www.facebook.com/ideam.instituto)



[InstitutoIDEAM](https://www.youtube.com/InstitutoIDEAM)



[@IDEAMColombia](https://twitter.com/IDEAMColombia)



[ideamcolombia](https://www.instagram.com/ideamcolombia)

